

МАРКА, МОДЕЛЬ

Mercedes X-Class

МОДЕЛЬНЫЙ ГОД

2017-

ДВИГАТЕЛЬ

все

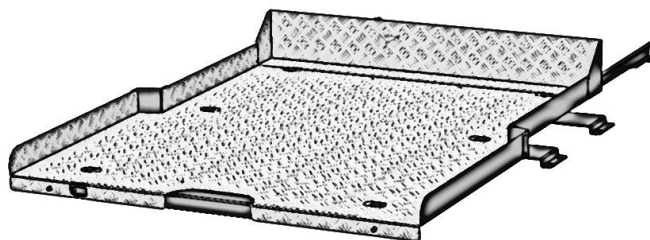
ТРАНСМИССИЯ

все

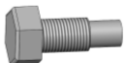


АРТИКУЛ

ABC.MX.CS.19

Платформа грузовая выкатная Mercedes X-Class (2017-)



Комплектация:

1. Платформа кузова	- 1 шт.		5. Болт М8х35	- 6 шт.
2. Болт-ограничитель	- 2 шт.		6. Гайка М8	- 6 шт.
3. Удлинитель	- 2 шт.		7. Шайба М8 ув.	- 16 шт.
4. Ось	- 2 шт.		8. Шайба-гровер 8	- 6 шт.

Порядок установки:

1. Удалить упаковку с выдвигной платформы и снять роликовые направляющие.
2. Установить удлинители ограничителей заднего борта. Для этого поочередно снять ограничители со стороны борта, и приклепать к ним удлинители с помощью осей (рис.1).
3. Вывернуть штатные болты А, Б и В (2 шт.) из кузова автомобиля (рис.2).
4. Смонтировать на полу грузового отсека левую роликовую направляющую, используя штатные болты в точке А, подложив под кронштейн шайбу М8, болты М8х35 в точках Б и В. (рис.2) **Внимание! Болты не затягивать!**
5. Аналогично левой роликовой направляющей установить правую в места Г, Д и Е (2 шт.). В точке Г под кронштейн подложить шайбу М8 (рис.2). **Внимание! Болты не затягивать!**
6. Задвинуть платформу по направляющим как показано на рисунке 3. При необходимости выровнять положение платформы относительно бортов и затянуть все болты, постепенно выдвигая платформу. **ВНИМАНИЕ!** Для регулировки положения кронштейнов крепления к дну кузова ослабить болты и выставить кронштейны, сместив их влево-вправо относительно направляющих.

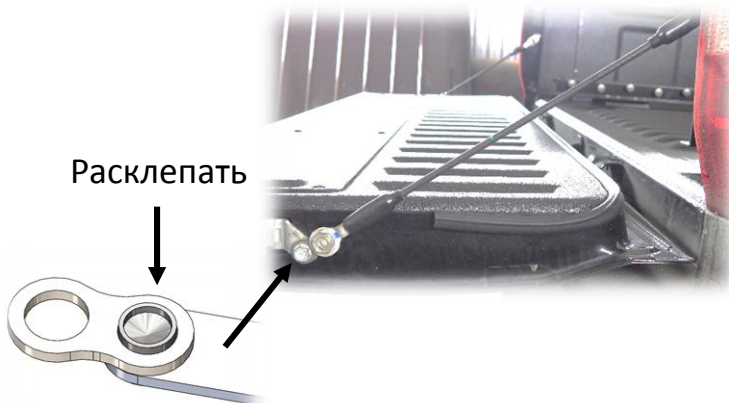


Рис.1

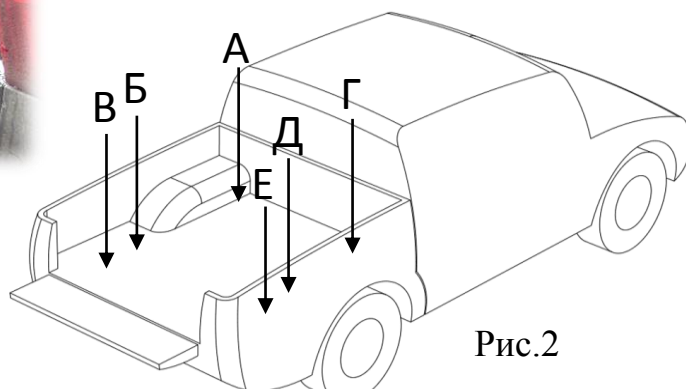


Рис.2

МАРКА, МОДЕЛЬ	МОДЕЛЬНЫЙ ГОД	ДВИГАТЕЛЬ	ТРАНСМИССИЯ	АРТИКУЛ
Mercedes X-Class	2017-	все	все	ABC.MX.CS.19

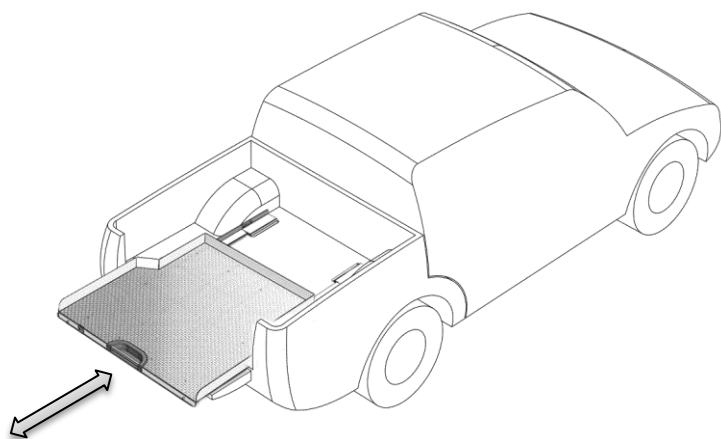


Рис.3

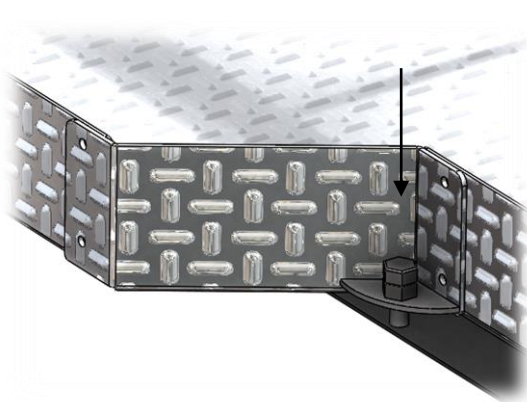


Рис.4

7. Зафиксировать платформу в закрытом положении как показано на рисунке 5.

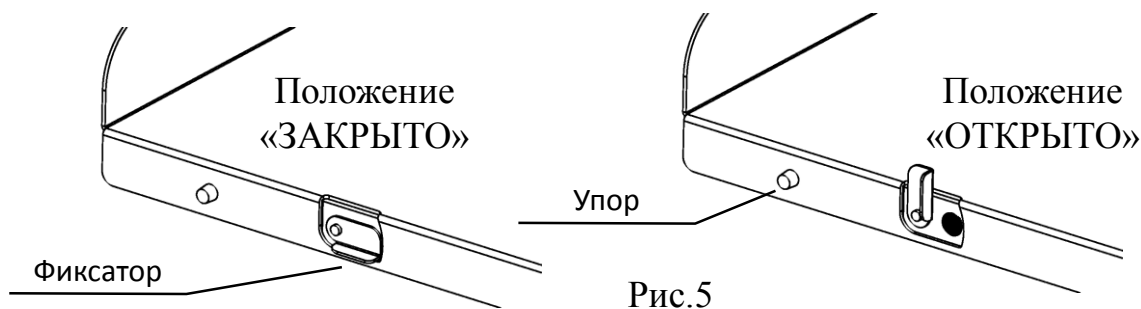


Рис.5

8. Отрегулировать резиновые упоры (вывернуть или завернуть рукой) таким образом, чтобы они упирались в закрытый задний борт грузового отсека (рис.5). Ввернуть болты-ограничители. (рис.4). Закрыть задний борт. **ВНИМАНИЕ! Запрещена эксплуатация платформы с открытым задним бортом!**

Технические характеристики платформы:

- | | |
|---|-----------|
| 1. Грузоподъемность с задвинутой платформой | - 500 кг |
| 2. Грузоподъемность с выдвинутой платформой | - 200 кг |
| 3. Вылет платформы | - 750 мм |
| 4. Длина платформы | - 1540 мм |
| 5. Ширина платформы | - 1330 мм |
| 6. Ширина платформы между арками | - 1185 мм |
| 7. Высота бортов | - 76 мм |
| 8. Количество положений | - 3 |

*Производитель оставляет за собой право вносить изменения в конструкцию изделия, направленные на улучшение его характеристик.