

МАРКА, МОДЕЛЬ

УАЗ Патриот

МОДЕЛЬНЫЙ ГОД

все

ДВИГАТЕЛЬ

все

ТРАНСМИССИЯ

все

АРТИКУЛ

ABC.UAZ.RD.38

ABC.UAZ.RD.38

**Дверь задняя с органайзером 2 части UAZ Патриот 2005-
(без заднего стекла двери, привода и щетки стеклоочистителя, сервопривода
центрального замка)**

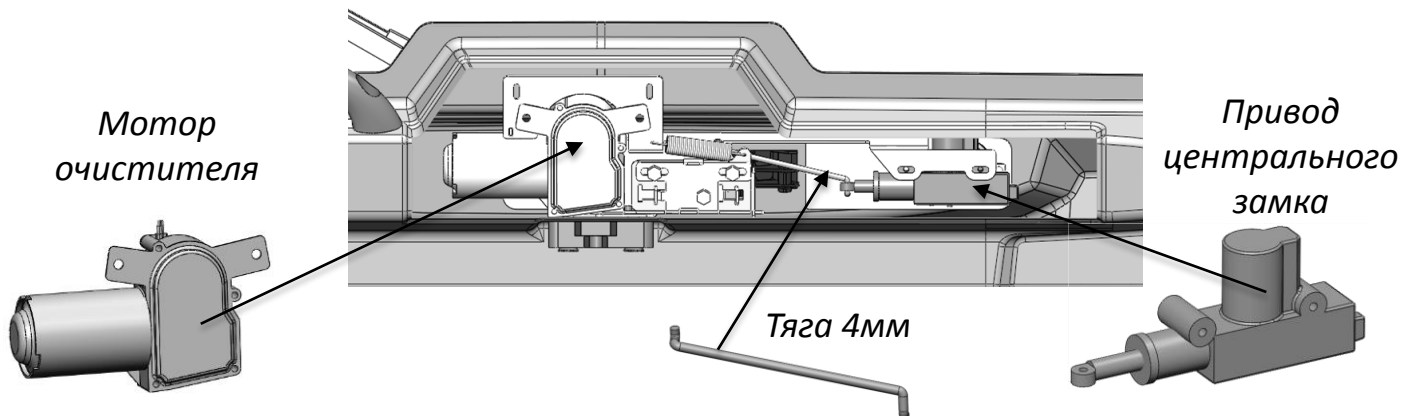


Уважаемый покупатель!

Благодарим Вас за выбор продукции производственного предприятия ООО «ABC-Дизайн». Наше изделие придаст индивидуальность вашему автомобилю и подарит комфорт от эксплуатации.

МАРКА, МОДЕЛЬ	МОДЕЛЬНЫЙ ГОД	ДВИГАТЕЛЬ	ТРАНСМИССИЯ	АРТИКУЛ
УАЗ Патриот	все	все	все	ABC.UAZ.RD.38

Уважаемый покупатель! Вы приобрели изделие в неполной комплектации. Перед началом установки необходимо снять со штатной пятой двери автомобиля привод и щетку стеклоочистителя, сервопривод центрального замка, а также срезать стекло. Снять крышку с внутренней стороны верхней части двери задка ABC-Дизайн и установить комплектующие согласно схеме.



Инструкция по установке.

1. Снять с автомобиля пятую (заднюю) дверь с петлями, ответную часть замка двери, металлический подпятник. Также освободить заднюю (со стороны пятой двери) часть обшивки потолка и отогнуть вниз, обеспечив доступ к проему двери изнутри. **ВНИМАНИЕ!** Во избежание повреждения хрупких пластиковых защелок обшивки салона, внимательно ознакомьтесь с инструкцией по монтажу-демонтажу обшивки для а/м УАЗ Патриот! (см. инструкцию к а/м).
2. Приложить кронштейн газового упора (гайкой вверх↑) к стенке проема а/м, отступив от верхней отбортовки проема до верхнего края кронштейна газового упора 430 мм (рис.1). Разметить и просверлить в боковых стенках проема 4 отверстия $\varnothing 5$ мм, Закрепить кронштейны газовых упоров в просверленные отверстия заклепками $\varnothing 4 \times 16$ мм из комплекта крепежа.



Рис.1

МАРКА, МОДЕЛЬ	МОДЕЛЬНЫЙ ГОД	ДВИГАТЕЛЬ	ТРАНСМИССИЯ	АРТИКУЛ
УАЗ Патриот	все	все	все	ABC.UAZ.RD.38

3. Разметить и просверлить в крыше автомобиля 4 сквозные отверстия $\varnothing 9$ мм, сквозь 2 слоя крыши. **ВНИМАНИЕ! Во избежание повреждения лакокрасочного покрытия автомобиля, рекомендуется обклеить проем и крышу а/м малярным скотчем в несколько слоев!**
 - 3.1 Убедиться, что петли на верхнем борту установлены ровно и симметрично.
 - 3.2 Приложить борт к проему автомобиля, выровнять относительно кузова, приложить ответные части петель к кузову а/м и разметить положение крепежных болтов (их расположение на крыше поперек движения а/м.)
 - 3.3 Отложить борт. Приложить рулетку, зацепив ее за край крыши (отбортовку проема), и совместить с нанесенной разметкой одного из отверстий. Отложить 30 мм и разметить точки сверления (рис.2)
4. Вырезать болгаркой усилители проема двери, как показано на рис.3.
5. Рассверлить из салона отверстия в усилителе проема сверлом $\varnothing 16-18$ мм.

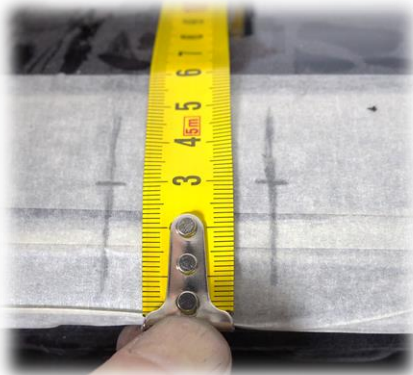


Рис.2

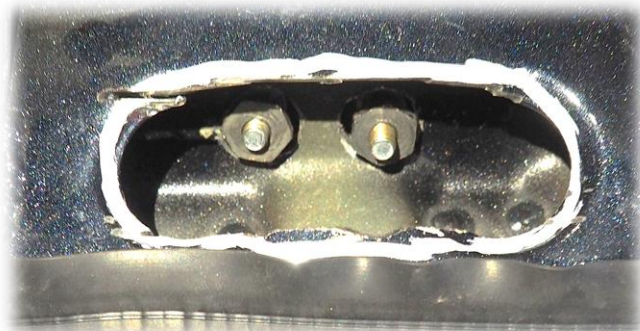


Рис.3

6. Установить верхний борт с петлями в проем двери, подложив под петли с внутренней стороны крыши (между крышей и усилителем проема) пластины-усилители (рис.4), (рекомендуется использовать магнитную телескопическую ручку). Закрепить петли через просверленные отверстия специальными гайками из комплекта крепежа, подложив под каждую спецгайку по 2 шайбы М6 обыкновенные и шайбу гровер М6 (рис.5). **ВНИМАНИЕ! КРЕПЕЖ НЕ ЗАТЯГИВАТЬ!**

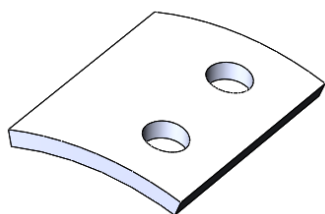


Рис.4

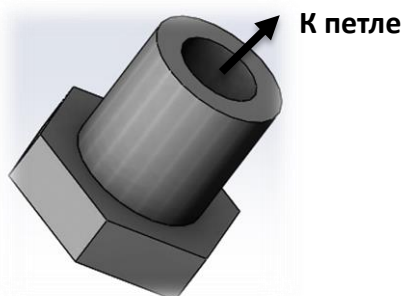


Рис.5

7. Установить газовые упоры на верхний борт.

МАРКА, МОДЕЛЬ	МОДЕЛЬНЫЙ ГОД	ДВИГАТЕЛЬ	ТРАНСМИССИЯ	АРТИКУЛ
УАЗ Патриот	все	все	все	ABC.UAZ.RD.38

8. Приложить петли нижнего борта к порогу автомобиля, отложив от боковых отбортовок проема до краев петель 320 мм. Разметить положение центров пазов в петлях. Проверить расстояние между двумя соответствующими отверстиями (например, крайними левыми отверстиями обеих петель), оно должно быть равным расстоянию между двумя соответствующими отверстиями под петли на нижнем борту, приблизительно 650 мм. В случае необходимости внести корректировки в разметку. Просверлить по разметке 6 сквозных отверстий $\varnothing 11$ мм, 3 слева (рис 6) и 3 справа аналогично.

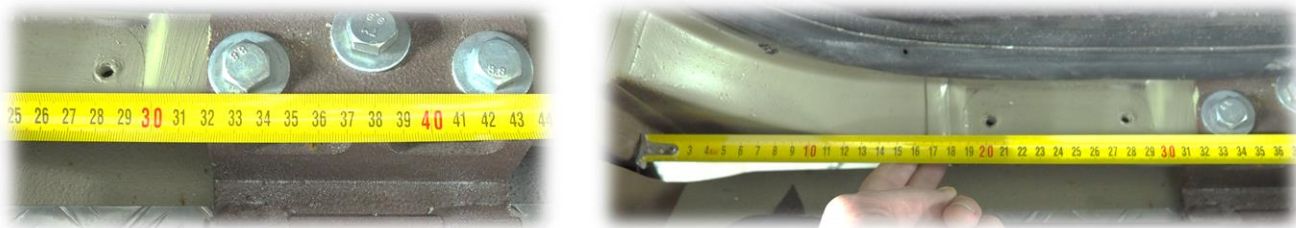


Рис.6

9. Сдвинуть петли максимально вперед (по ходу движения а/м) и закрепить с шайбами и гроверами в местах А болтами М10х50 (шайбы увеличенные), в местах Б болтами М10х70 (шайбы обыкновенные), используя пластину-усилитель (рис.7).

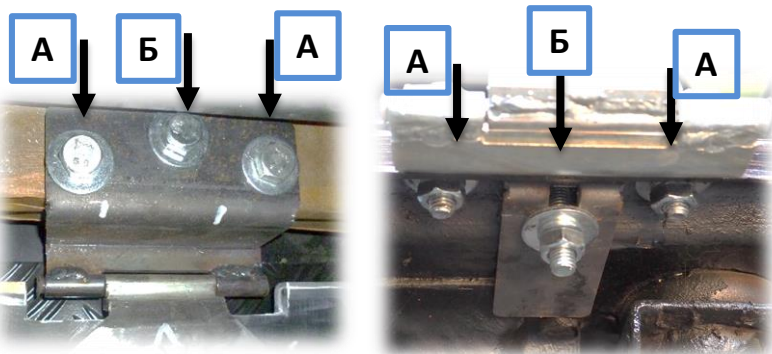


Рис.7

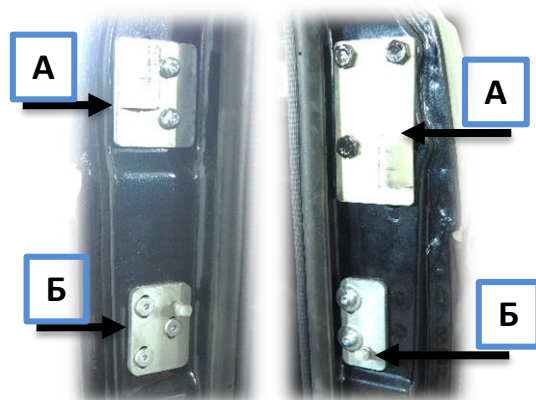


Рис.8

10. Установить левую и правую пластины с защелками замков на боковые стенки проема (рис.8, «А»). Правую пластину закрепить штатными болтами крепления петли двери М10х30х1,25 (3 шт); левую пластину - винтами Torx М8х20 с шайбами М8 обыкновенными и гроверами (2 шт). **Внимание! При установке левой пластины необходимо контролировать положение закладной пластины внутри стойки а/м! Закладная может провалиться вниз, будьте внимательны!**
11. Установить левую и правую пластины крепления ограничителей открывания борта (рис.8, «Б»). Закрепить левую пластину мебельными винтами с внутренним шестигранником М6х20, правую пластину винтами Torx М8х20 с шайбами и гроверами.

МАРКА, МОДЕЛЬ	МОДЕЛЬНЫЙ ГОД	ДВИГАТЕЛЬ	ТРАНСМИССИЯ	АРТИКУЛ
УАЗ Патриот	все	все	все	ABC.UAZ.RD.38

12. Закрепить нижний борт к петлям болтами DIN603 M8x30, подложив под гайки шайбы и гроверы из комплекта монтажа (рис.11). Выровнять борт относительно проема а/м и затянуть крепежные гайки.
13. Установить ограничители открывания нижнего борта, закрепив часть с длинными прорезями к борту, ответную часть – к кронштейну ограничителя на кузове (рис.12). Повернуть шипы крепления ограничителя таким образом, чтобы ограничитель не мог самопроизвольно отсоединиться.

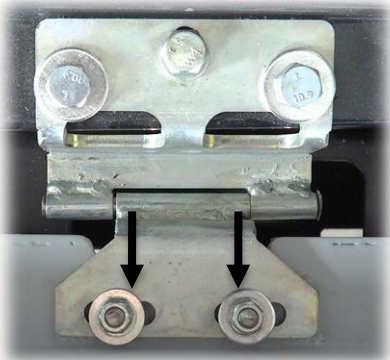


Рис.11



Рис.12

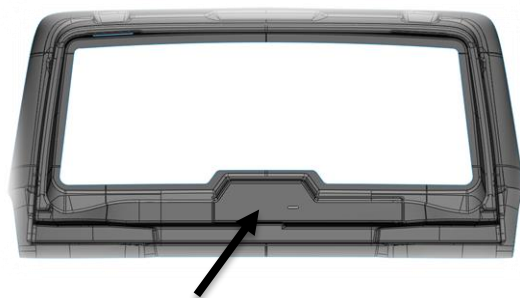


Рис.13

14. Отрегулировать положение пластин с защелками замков, обеспечив плотное примыкание нижнего борта к уплотнителю проема автомобиля и отсутствие «люфта» в закрытом состоянии борта. При необходимости подложить проставочные пластины соответствующего размера под пластины с защелками.
15. После завершения всех регулировок снять верхний борт. Нанести на поверхность прилегания петель к крыше а/м герметик по периметру и снова установить борт. **ВНИМАНИЕ!** Для простоты регулировки при повторной установке верхнего борта рекомендуется: ослабить крепление верхних петель на автомобиле и на крышке, закрыть крышку так, чтобы замок защелкнулся и крышка касалась уплотнителя по всему проему, зафиксировать (прижать) крышку в таком положении и затянуть весь крепеж (изнутри салона).
16. Просверлить в кузове автомобиля отверстия под проводку нижнего и верхнего бортов. Завести проводку в кузов автомобиля. Закрепить резиновую гофру в просверленных отверстиях.
17. Подключить электропроводку верхнего (стоп-сигнал, привод дворника, привод центрального замка) и нижнего (подсветка номера) бортов, а также шланг омывателя стекла верхнего борта. **ВНИМАНИЕ! Подключение электропроводки должно осуществляться только квалифицированным специалистом!**

МАРКА, МОДЕЛЬ

УАЗ Патриот

МОДЕЛЬНЫЙ ГОД

все

ДВИГАТЕЛЬ

все



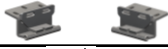

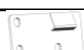









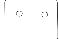
ТРАНСМИССИЯ

все

АРТИКУЛ

ABC.UAZ.RD.38

Комплектация

Деталь	Количество	Примечания
Верхний борт в сборе (пустая комплектация)	1	
Нижний борт в сборе	1	
Петля нижняя	2 (Л+П)	
Пластина с защелкой левая	1	
Пластина с защелкой правая	1	
Пластина крепления ограничителя левая в сборе с штифтом	1	
Пластина крепления ограничителя правая в сборе с штифтом	1	
Кронштейн газового упора	2 (Л+П)	
Гайка специальная М6х14	4	
Пластина-усилитель	2	
Ограничитель открывания нижнего борта	2	
Пластина-усилитель	2 (Л+П)	
Газовый упор 2108-8231010 (340N)	2	
Болт М10х50	4	
Болт М10х70	2	
Винт Torx М8х20	4	
Болт DIN603 М8х30	4	
Шайба 10 увел.	10	
Шайба 10 обычн.	2	
Шайба 8 увел.	6	
Шайба 8 обычн.	2	
Шайба 6 обычн.	8	
Шайба-гровер 10	6	
Шайба-гровер 8	8	
Шайба-гровер 6	4	
Гайка М10	6	
Гайка М8	4	
Винт плоская головка с внутр. шестигр. М6х20	3	
Заклепка Al/St, 6,4х16	4	
Пластина проставочная 1 мм	4	
Пластина проставочная 1 мм	2	



МАРКА, МОДЕЛЬ	МОДЕЛЬНЫЙ ГОД	ДВИГАТЕЛЬ	ТРАНСМИССИЯ	АРТИКУЛ
УАЗ Патриот	все	все	все	ABC.UAZ.RD.38

- Производитель оставляет за собой право вносить изменения в конструкцию изделия, направленные на улучшение его характеристик.
- Гарантия 1 год при отсутствии механических повреждений. Гарантия действительна только при наличии данного гарантийного листа.

Штамп ОТК

Подпись _____

Дата _____

Продавец:

Подпись _____

Дата _____

Сведения о производителе: ООО «АВС-Дизайн», 600003, Россия, г.Владимир, мкр.Оргтруд, ул. Октябрьская, д.26
тел. (4922)45-61-28