

ALF0939st

Honda Civic VIII (sedan)

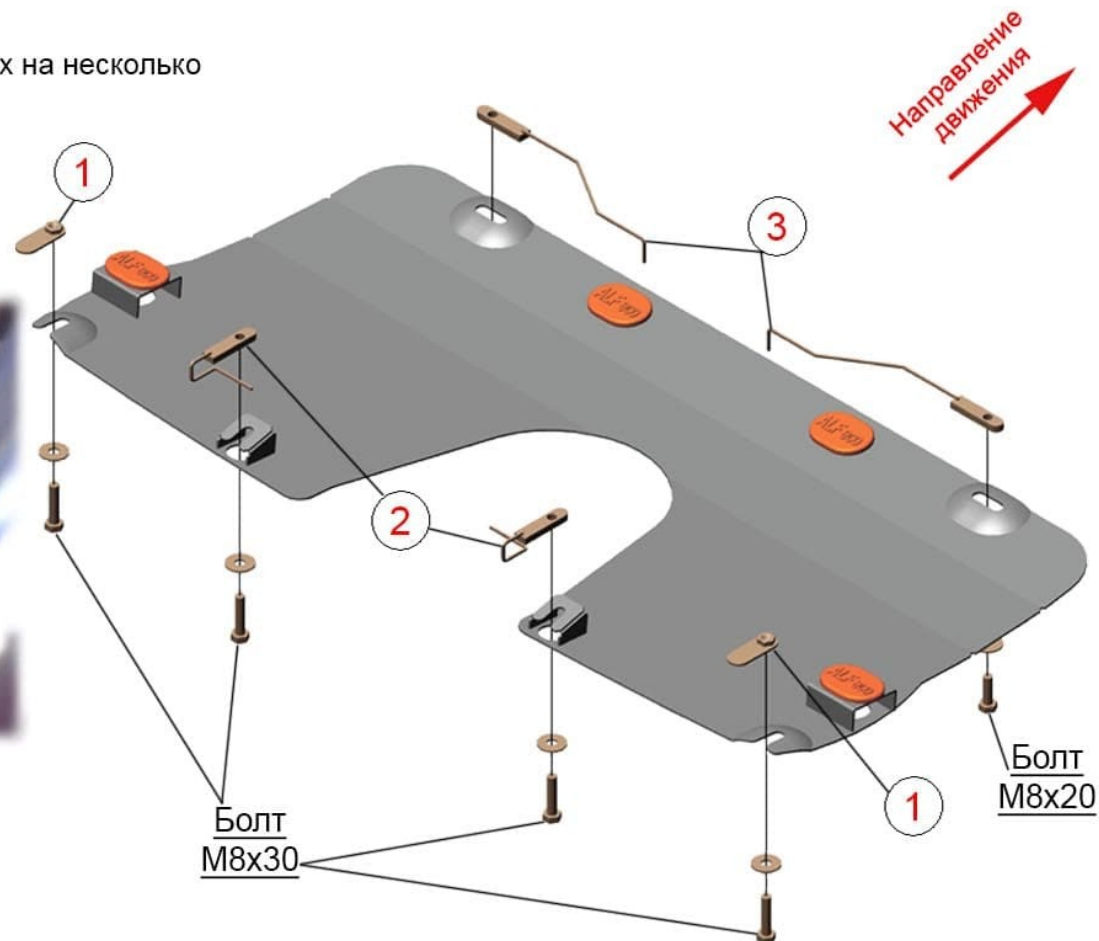
Год выпуска: 2005-2012

Объём двигателя: all

Защита стабилизатора поперечной устойчивости

Инструкция по установке

1. Снять штатный пластиковый пыльник.
2. Заложить крепёжные планки **1** и **2** (стр. 2) и ввернуть в них на несколько оборотов болты M8x30.
3. Заложить крепёжные планки **3** (стр. 2).
4. Надеть защиту пропилами на ранее установленные болты M8x30 и закрепить защиту к ранее заложенным крепёжным планкам **3** при помощи болтов M8x20
5. Все точки крепления затянуть.



Вес защиты: **4,3 кг**

Вес комплектации: **0,5 кг**

Размер защиты: **834x408x50**

Момент затяжки. M8 - 15,7 Нм

Произвести смазку крепёжных болтов маслом или другой консервационной жидкостью




Дополнительная информация на официальном сайте: www.alfeco.ru

Стр. 1

 **ALFECO**[®]
АВТОКОМПОНЕНТЫ ИЗ СТАЛИ И АЛЮМИНИЯ

Конструкторский отдел в праве изменять внешний вид, набор комплектующих, способ установки без уведомления потребителя.

Комплектующие	Кол-во
Болт М8х20	2 шт.
Болт М8х30	4 шт.
Шайба М8 (увеличенная)	6 шт.
Крепёжная планка 1 (2 М8 КР2РГ 48х18х9)	2 шт.
Крепёжная планка 2 (6 М8 КРР 50х12х15 Ø100)	2 шт.
Крепёжная планка 3 (6 М8 КРР 50х12х15 Ø200)	2 шт.

1 	2 
3 	



Вес защиты: **4,3 кг**

Вес комплектации: **0,5 кг**

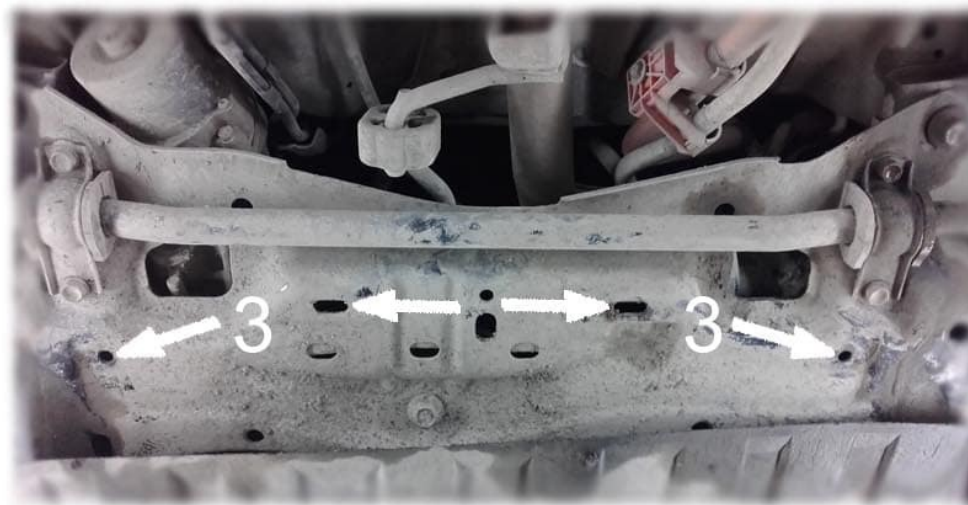
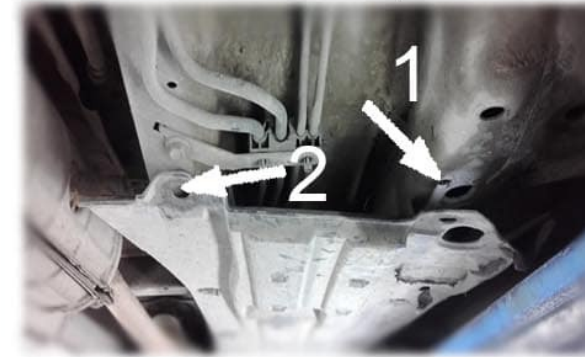
Размер защиты: **834х408х50**

Момент затяжки. М8 - 15,7 Нм

Произвести смазку крепёжных болтов маслом или другой консервационной жидкостью

Дополнительная информация на официальном сайте: www.alfeco.ru

ALF0939st Honda Civic VIII(sedan) передний стабилизатор поперечной устойчивости



Стр. 2

 **ALFECO**[®]
АВТОКОМПОНЕНТЫ ИЗ СТАЛИ И АЛЮМИНИЯ

Конструкторский отдел в праве изменять внешний вид, набор комплектующих, способ установки без уведомления потребителя.