

Инструкция по установке



TOYOTA RAV4

(2006-2013)

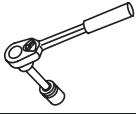
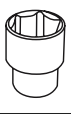

Арт.: F.5719.001

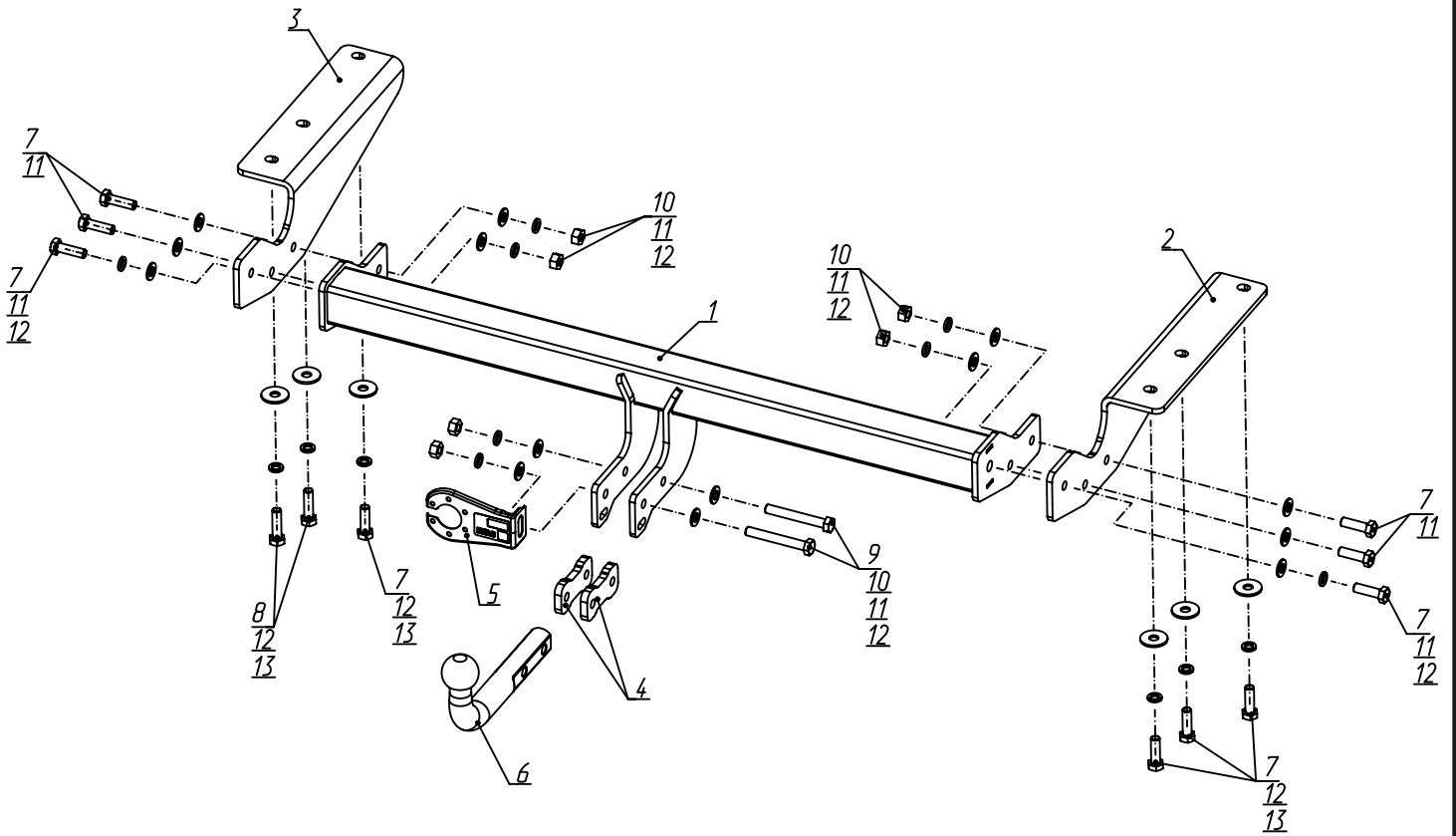


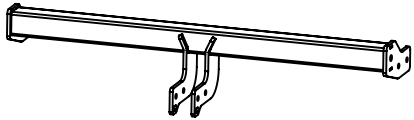
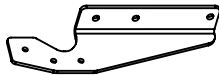
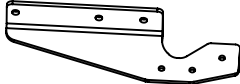
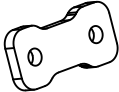
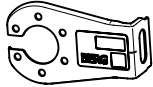

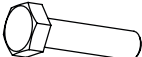

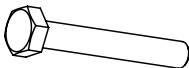




Тип шара - «А»

$D \text{ (kN)} = \frac{\text{MAX kg} \times \text{MAX kg}}{\phantom{\text{MAX kg}}} \times 0,00981$			$D = 8,6 \text{ kN}$
	Toyota RAV 4 (2006-2013)  		

Используемый инструмент:

	 S - 19.	 Wrench	19 mm.
---	---	--	--------



1	x1	Балка в сборе	
2	x1	Кронштейн правый	
3	x1	Кронштейн левый	
4	x2	Проставка	
5	x1	Кронштейн под розетку	
6	x1	Крюк	
7	x10	M12x1,25x40	
8	x2	M12x1,25x45	
9	x2	M12x1,25x90	
10	x6	Гайка 12x1,25	
11	x14	Ø 12	
12	x14	Ø 12	
13	x6	Ø 12 увел.	



1

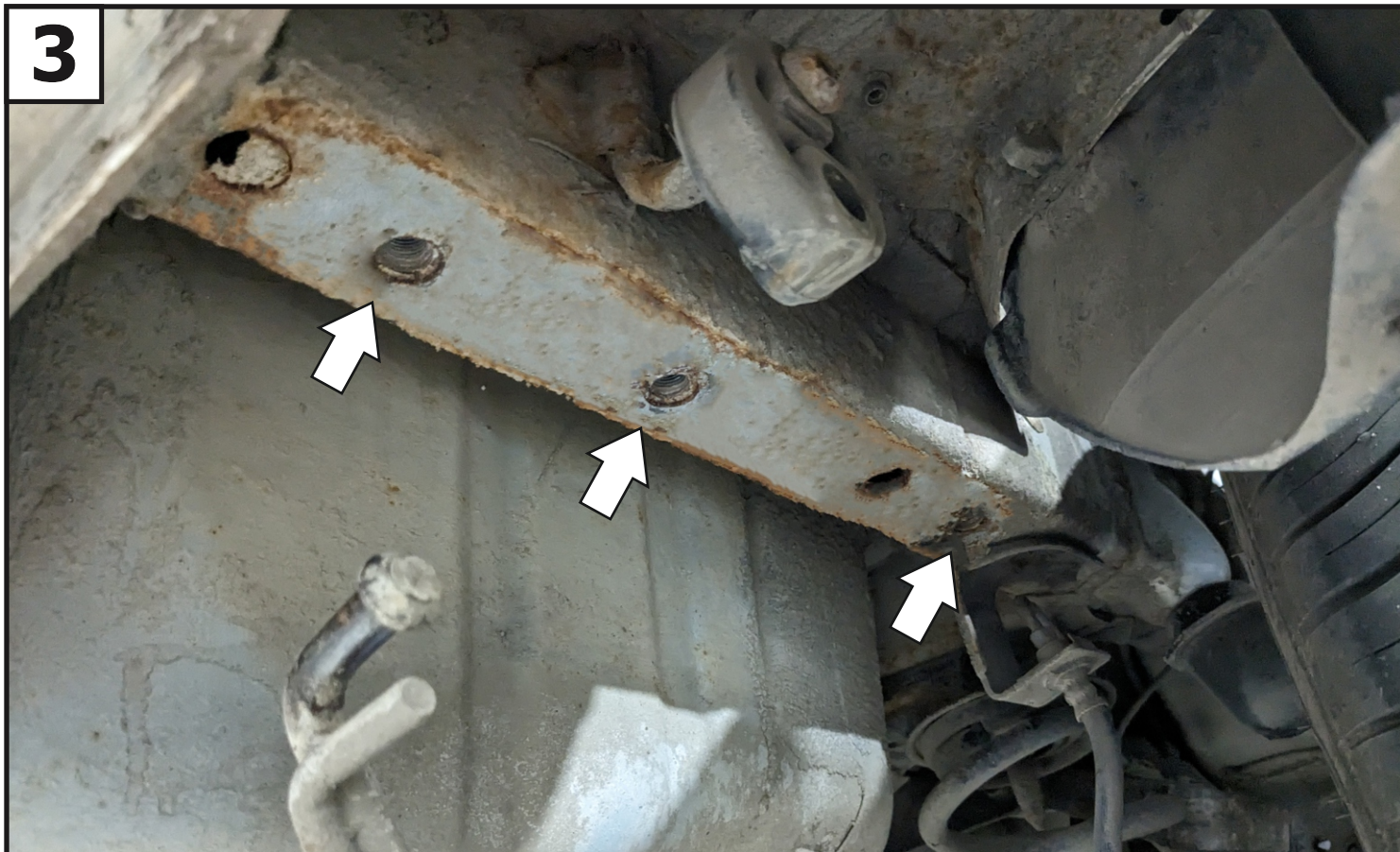
Снять клипсы крепления бампера А. Также для удобства установки рекомендуется снять глушитель с подвесов Б.



2

При наличии штатной буксировочной петли необходимо ее демонтировать.

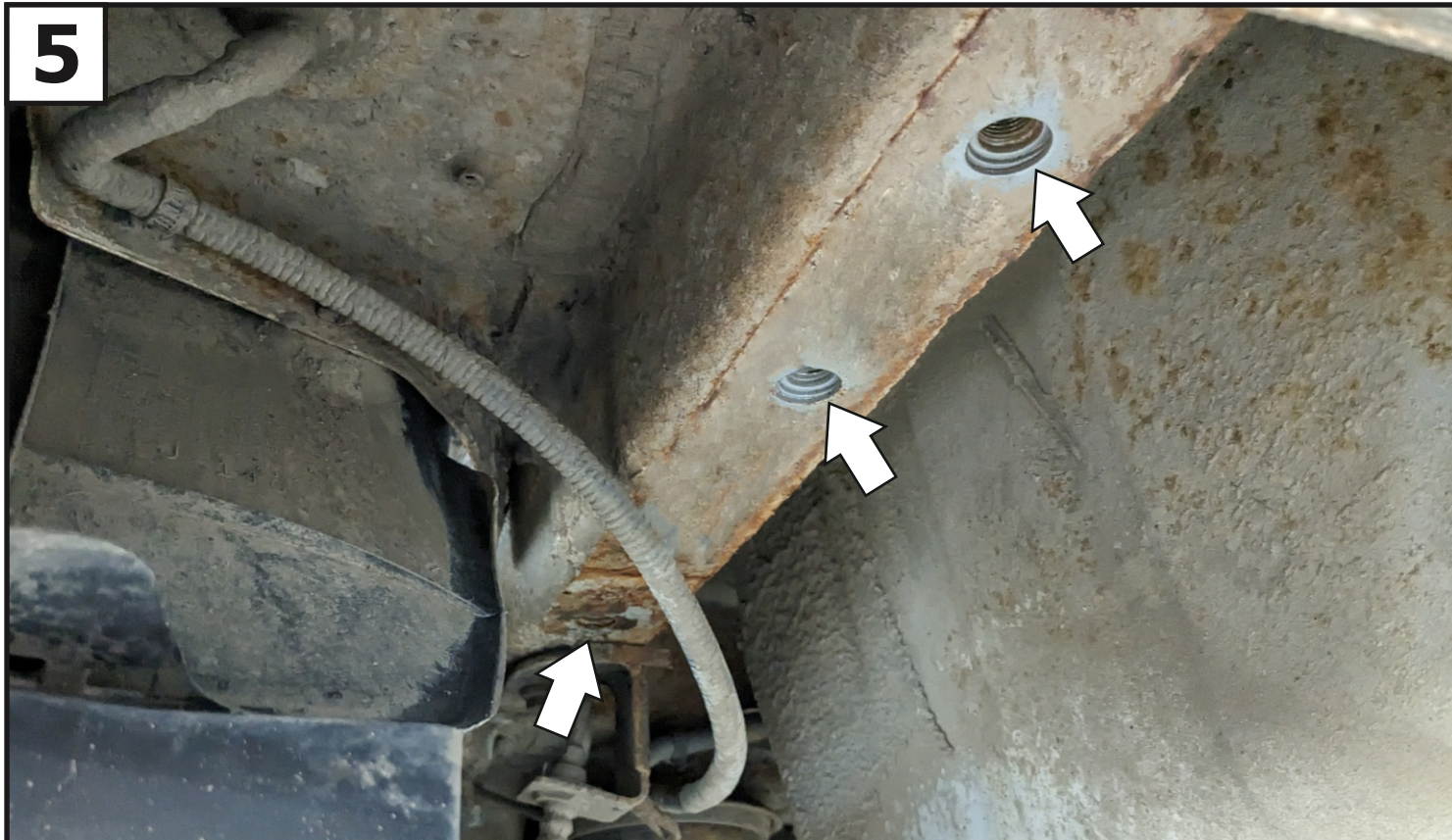
3



Установить правый кронштейн (2), закрепив его к лонжерону автомобиля в штатные отверстия с резьбой М12х1,25 при помощи болтов М12х1,25х40 (7), шайб 12 пружинных (12) и шайб 12 увел. (13).

4



5

Установить левый кронштейн (3) совместно со штатной буксировочной петлей (при ее наличии), закрепив их к лонжерону автомобиля в штатные отверстия с резьбой М12х1,25 при помощи болтов М12х1,25х45 (8), болта М12х1,25х40 (7), шайб 12 пружинных (12) и шайб 12 увел. (13).

6

7

Перед установкой балки ТСУ (1) необходимо прогнать ее резьбовые отверстия при помощи метчика М12х1,25. Затем к установленным кронштейнам (2 и 3) закрепить балку (1) при помощи болтов М12х1,25х40 (7), шайб 12 пружинных (12), шайб 12 (11) и гаек М12х1,25 (10).

8

Отрегулировать положение ТСУ относительно центра автомобиля и затянуть все резьбовые соединения — сначала балку с кронштейнами, затем кронштейны с лонжеронами автомобиля. Моменты затяжки: М12=81 Нм. После закрепить нижние крепления бампера на клипсы и установить глушитель на подвесы.

9

Установить кронштейн под розетку (5) и крюк (6) при помощи проставок (4), болтов M12x1,25x90 (9), шайб 12 пружинных (12), шайб 12 (11) и гаек M12x1,25 (10).



Затянуть все резьбовые соединения. Моменты затяжки: M12=81 Нм.