

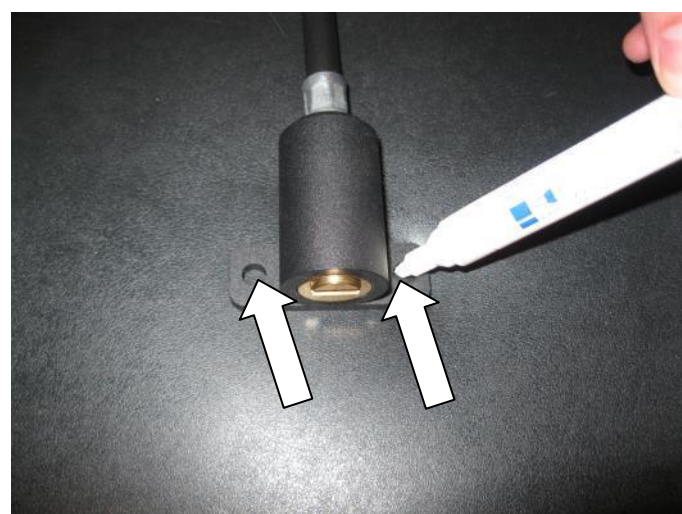
## Паспорт Механического Противоугонного Устройства на капот «HL разрыв».

### Комплектация



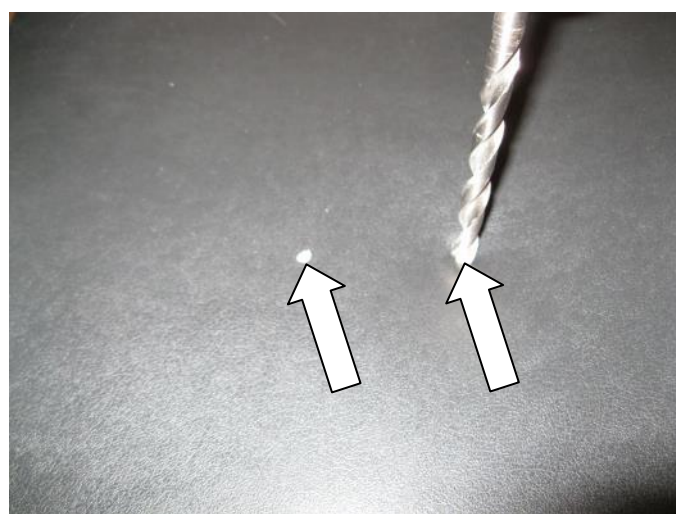
п/п	Наименование	Кол-во
1	Замок с тросом	1
2	Комплект ключей и карта	1
3	Запирающий механизм	1
4	Шестигранный ключ	1
5	Кронштейн	2
6	Втулка	1
7	Винт М4х4	1
8	Стопор	1
9	Хомут большой	3
10	Хомут малый	4
11	Шайба	1
12	Держатель	1
13	Винт М5х8	1
14	Болт срывной М6х18	2
15	Винт 4,2х25	2
16	Винт 4,2х12	7
17	Гайка М6	2
18	Пластина крепежная	2

Замок капота «HL разрыв» предназначен для дополнительной защиты капота автомобиля от вскрытия. Постановка на охрану осуществляется нажатием на цилиндр замка, а снятие с охраны – поворотом ключа и вытягиванием цилиндра из корпуса замка. При движении автомобиля замок капота «HL разрыв» должен быть разблокирован.



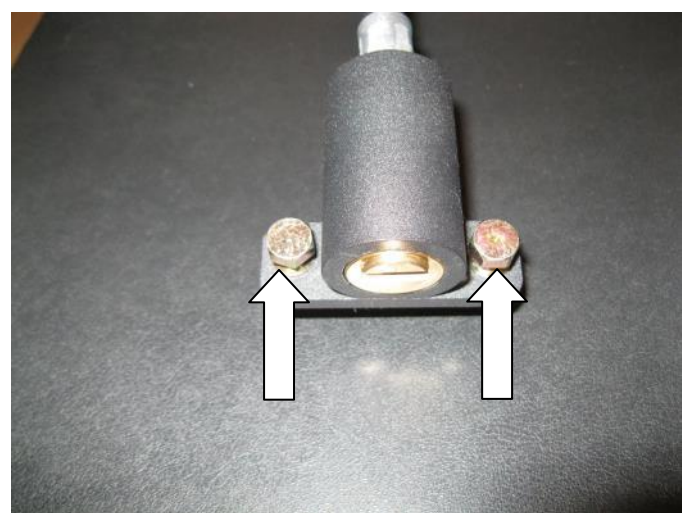
1

Определите место установки корпуса замка (поз. 1) в салоне автомобиля. Место крепления корпуса замка (поз. 1) должно быть скрытно, но легко доступно с водительского сиденья (под приборной панелью, в вещевом ящике и т.д.). Отметьте точки крепления корпуса замка (поз. 1).



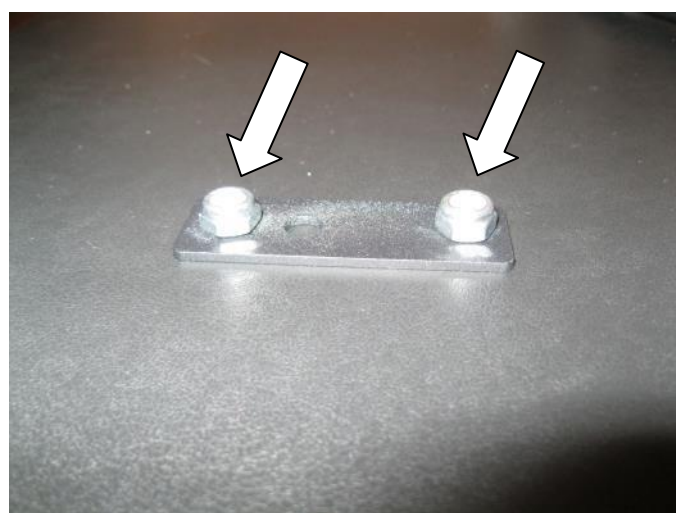
2

Просверлите отверстия  $\varnothing 7$  мм в пластике консоли согласно разметке.



3

Закрепите корпус замка (поз. 1) на лицевой стороне консоли болтами (поз. 14).



4

С обратной стороны закрепите корпус замка (поз. 1) гайками (поз. 17) через кронштейн (поз. 5). Крепеж не срывать!



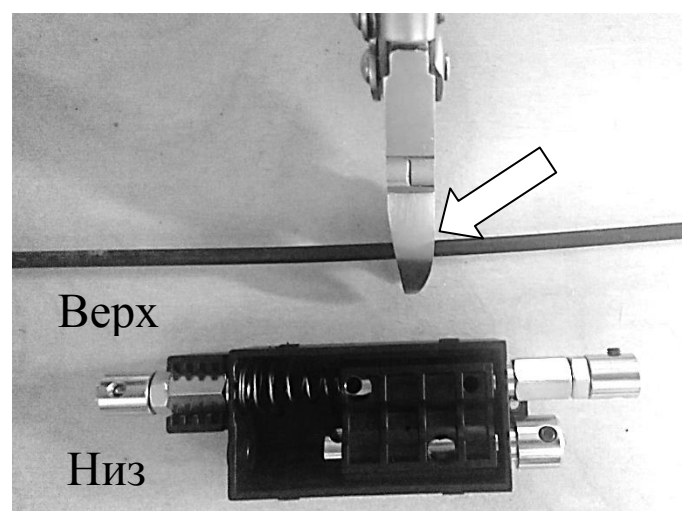
5

Проведите трос замка (поз. 1) в подкапотное пространство через перегородку моторного отсека с минимальными изгибами. Со стороны моторного отсека установите на трос замка (поз. 1) шайбу (поз. 11) и держатель (поз. 12) и прижмите к перегородке моторного отсека, закрепив винтом (поз. 13).



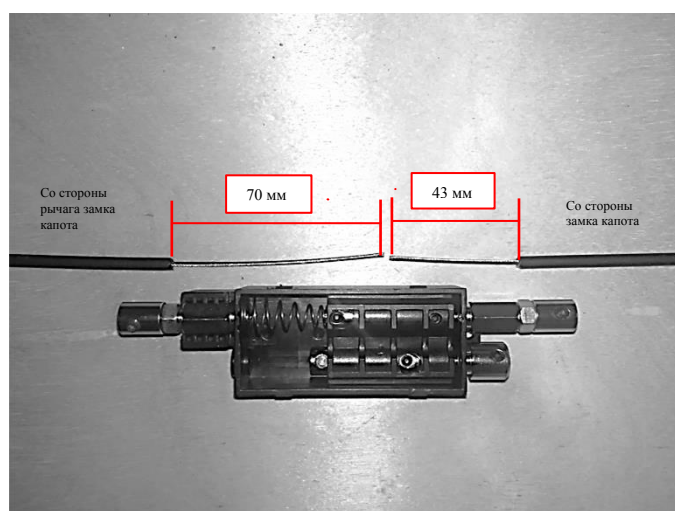
6

Закрепите толстую часть троса замка (поз. 1) на кузове автомобиля с помощью хомутов (поз. 9) и винтов (поз. 16).



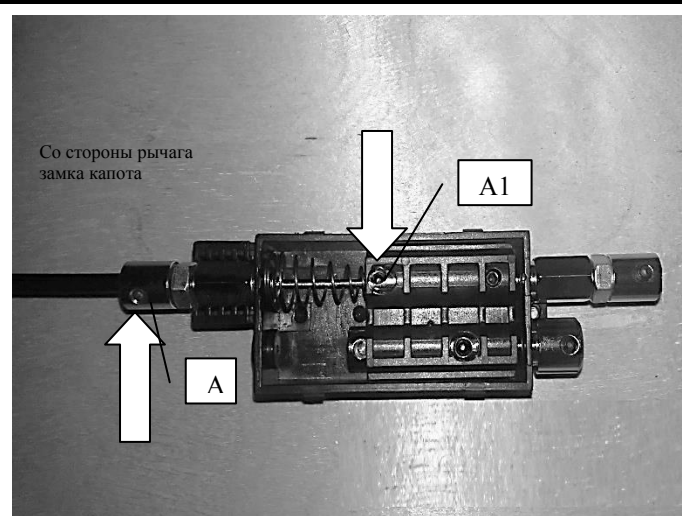
7

Выберите место установки запирающего механизма (поз. 3) так, чтобы он был недоступен снаружи автомобиля и закрепите его с помощью пластин (поз. 18) и саморезов (поз. 16). **Важно! Штатный трос, при вертикальной установке, должен располагаться выше троса замка МПУ.** Разрежьте штатный трос замка капота в месте установки запирающего механизма (поз. 3).



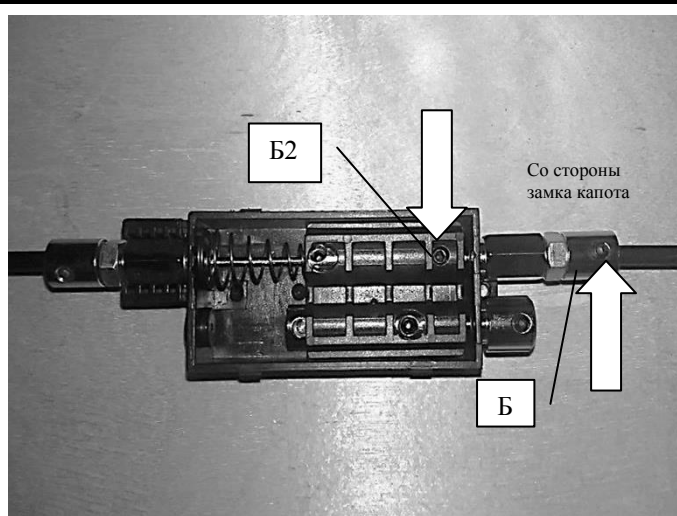
8

Удалите часть оболочки штатного троса замка капота а/м, так чтоб выступающий участок троса со стороны рычага замка капота был равен 70 мм, а со стороны замка капота был равен 43 мм.



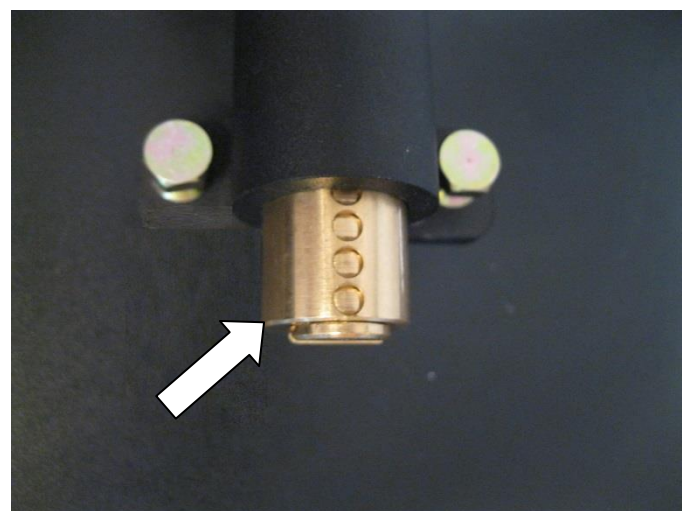
9

Открутите винт (поз. А1) ригеля запорной части запирающего механизма (поз. 3). Заведите трос (со стороны рычага замка капота) через втулку (поз. А) в подвижный ригель запирающего механизма (поз. 3) и закрепите винтом (поз. А1). Выступление винта (поз. А1) за наружный диаметр ригеля не допускается. Затяните винт на втулке (поз. А)



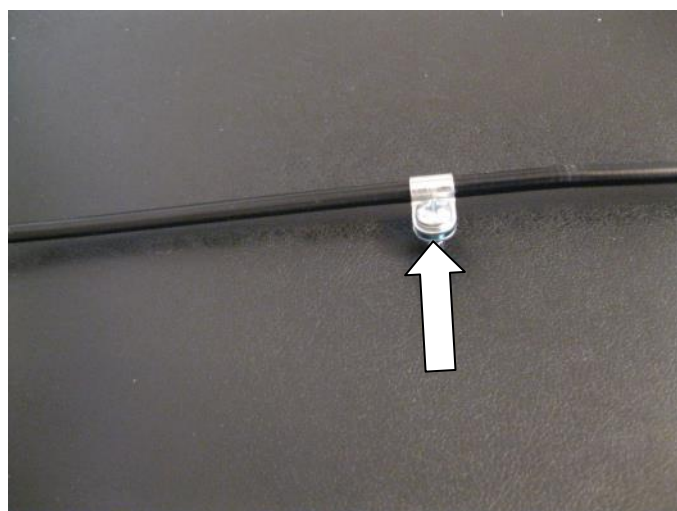
10

Открутите винт (поз. Б2) ригеля запорной части запирающего механизма (поз. 3). Заведите трос (со стороны замка капота) через втулку (поз. Б) в неподвижный ригель запирающего механизма (поз. 3) и закрепите винтом (поз. Б2). Затяните винт на втулке (поз. Б).



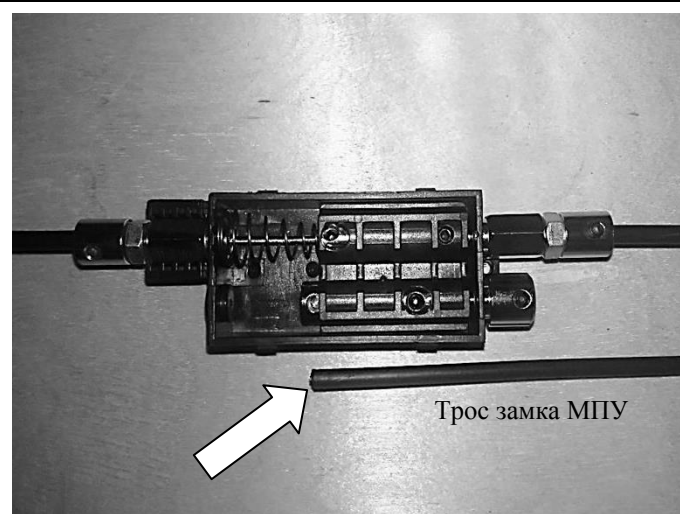
11

Откройте замок (поз. 1) и вытяните цилиндр из корпуса замка.



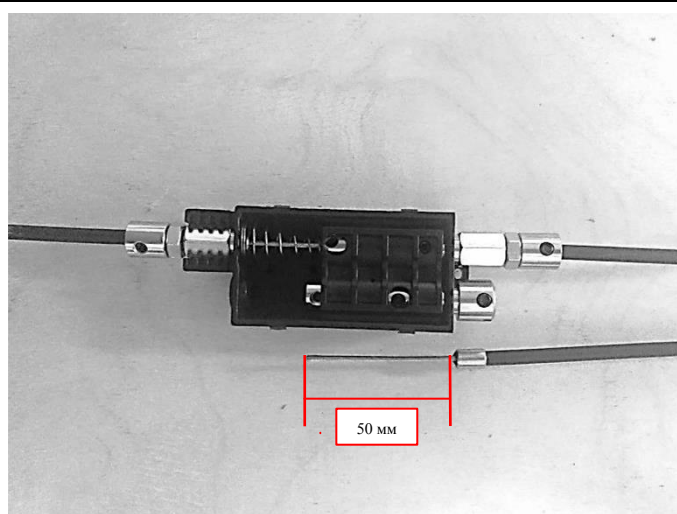
12

Проведите и закрепите трос замка (поз. 1) на кузове автомобиля от перегородки моторного отсека к месту установки запирающего механизма (поз. 3) с помощью хомутов (поз. 10) и винтов (поз. 16).



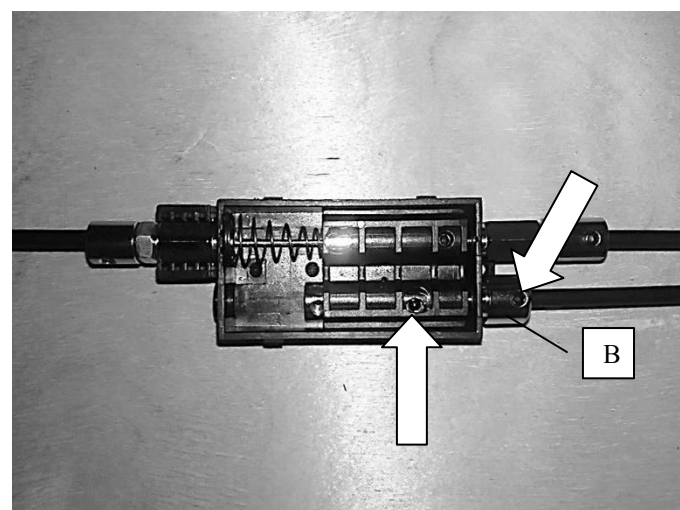
13

Удалите лишнюю часть троса замка.



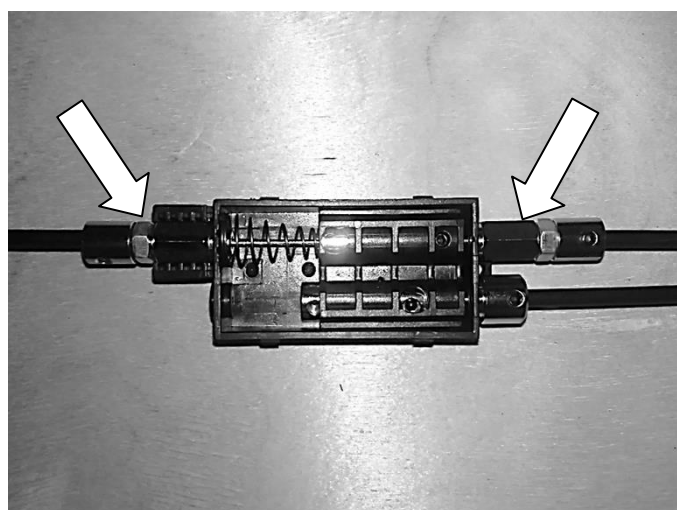
14

Удалите часть оболочки троса замка (поз. 1) так, чтобы выступающий участок троса был равен 50 мм.



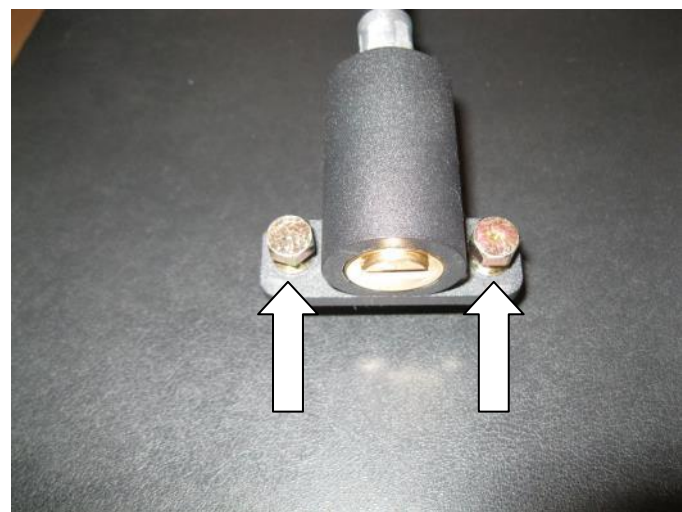
15

Заведите трос замка (поз. 1) через втулку (поз. В) в подвижный ригель запирающего механизма (поз. 3) и закрепите винтом (поз. 7). Выступление винта (поз. 7) за наружный диаметр ригеля не допускается. Затяните винт на втулке (поз. В)



16

При необходимости отрегулируйте положение штатного троса запирающего механизма (поз. 3).



17

Не закрывая капот, проверьте правильность работы всей системы. Замок капота не должен открываться при задвинутом в корпус замка (поз. 1) цилиндре, что соответствует положению “закрыто”. В открытом положении замка (поз. 1), когда цилиндр вытянут из корпуса, капот должен беспрепятственно открываться при помощи рычага открывания капота в салоне автомобиля. Сорвите головки болтов крепления корпуса замка (поз. 1).