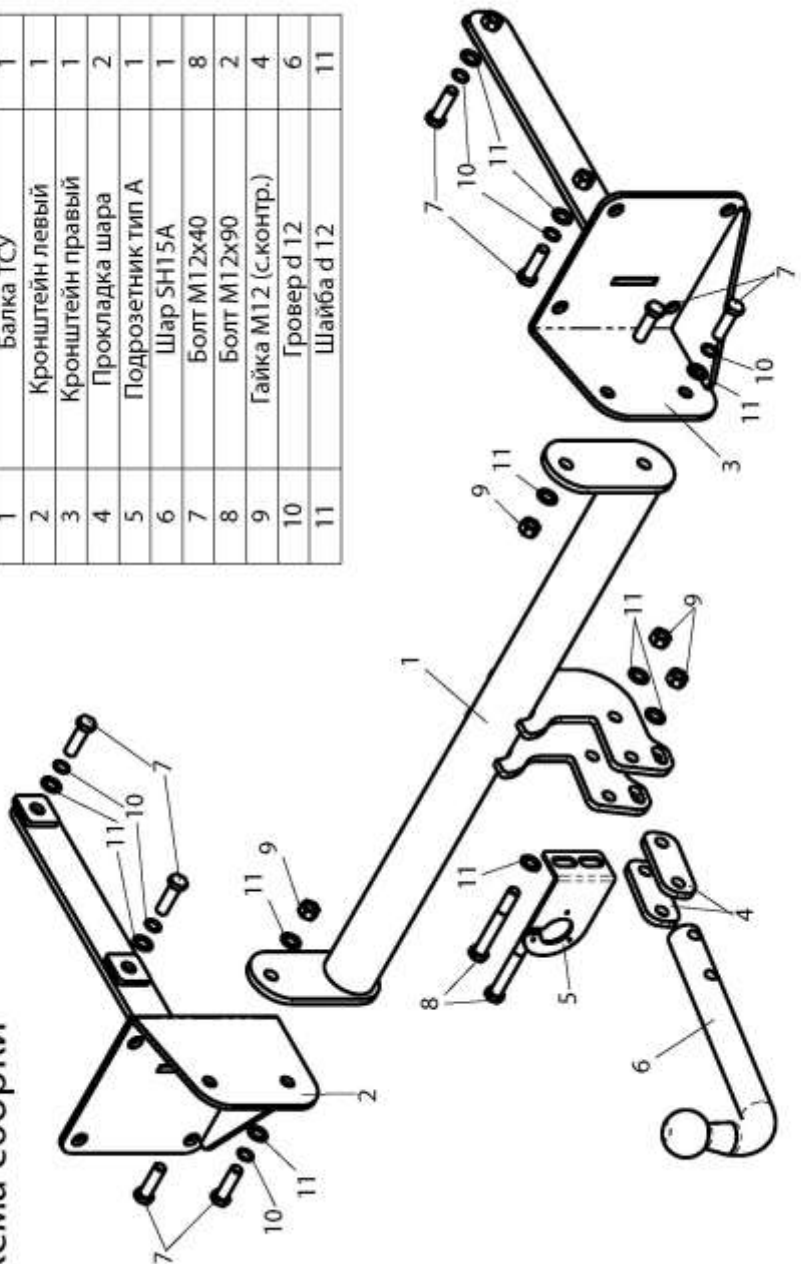


# ФАРКОП "LEADER" M205-A

## Схема сборки

Поз.	НАИМЕНОВАНИЕ	К-во
1	Балка ТСУ	1
2	Кронштейн левый	1
3	Кронштейн правый	1
4	Прокладка шара	2
5	Подрозетник тип А	1
6	Шар SH15A	1
7	Болт M12x40	8
8	Болт M12x90	2
9	Гайка M12 (с.контр.)	4
10	Гровер d 12	6
11	Шайба d 12	11



(M205-A)	Артикул	D(кН)	S(кг)	T(кг)	C(кг)
<b>MERSEDES M-class (W164) 2005 -... г.в.</b>	<b>M205-A</b>	<b>8,5</b>	<b>75</b>	<b>2830</b>	<b>1250</b>
<b>D</b> = $g^* TC/T+C$ (горизонтальная сила, действующая между тягачом и прицепом) <b>S</b> — статическая вертикальная нагрузка на шар ТСУ		<b>C</b> — масса, передаваемая на грунт осью или осями прицепа с центрально расположенной осью, когда он сцеплен с тягачом и загружен до			

Тягово-сцепное устройство (M205-A) для **MERSEDES M-class (W164) 2003- ... г.в.** предназначено для сцепки легкового автомобиля с буксируемым прицепом полной массой **до 1250 кг**, скорость автопоезда **не должна превышать 80 км/час**.

Технические характеристики ТСУ соответствуют **ГОСТ 28248-89** «Легковые автомобили. Тягово-сцепное устройство шарового типа. Основные размеры» и **ОСТ 37.001.096-93** «Устройства тягово-сцепные шарового типа для буксировки караванов и легких прицепов. Общие технические требования».

Изготовитель постоянно совершенствует ТСУ, поэтому *некоторые конструктивные изменения могут быть не отражены в настоящем издании.*

### 1. ТЕХНИЧЕСКИЕ ДАННЫЕ

Тип соединения: *шаровой* Диаметр сцепного шара: *50 мм* Масса ТСУ, не менее: *16 кг*

### 2. КОМПЛЕКТ ПОСТАВКИ

ТСУ (M205-A)  
 для **MERSEDES M-class (W164) 2005 - ...г.в.** ..... *1 шт.*      Пакет электропроводки ..... *1 шт.*  
 Пакет комплектующих ..... *1 шт.*      Руководство по эксплуатации ..... *1 шт.*

### 3. МОНТАЖ ТСУ

**!** Установка ТСУ должна осуществляться только в сервисных центрах, имеющих лицензию на данный вид работ. Перед установкой ТСУ внимательно ознакомьтесь с настоящей инструкцией. Предварительно очистите резьбовые соединения от краски (при необходимости).

- Перед тем, как произвести монтаж ТСУ, автомобиль необходимо установить на смотровой яме, отсоединить аккумуляторную батарею, затормозить автомобиль стояночным тормозом, под колеса положить упоры.
- Работу по монтажу должны производить два человека, соблюдая меры предосторожности.
- Перед установкой ТСУ необходимо снять задний бампер, обшивку багажного отделения.
- Снять усилитель заднего бампера .
- Установить кронштейны ТСУ (2,3) в лонжероны автомобиля и закрепить болтами M12x40 (7) используя штатные отверстия в лонжеронах (из багажного отделения) .
- Установить усилитель заднего бампера на штатные места крепления поверх кронштейнов ТСУ(2,3), и закрепить используя штатные гайки . Собрать ТСУ на автомобиле.

- Установить на место обшивку багажного отделения. Установить бампер на автомобиль.
- Установить на ТСУ съемный шар (6) и штепсельный разъем (ШР).
- Подсоединить жгут проводов от ШРа к электропроводке автомобиля *согласно рис 1*.
- Подсоединить аккумуляторную батарею и проверить действие сигналов.

Рис. 1 (схема подключения электропроводки):



Контакт	1(L1)	2(54/2G)	3(31/3)	4(R/4)	5(58R/5)	6(54/6)	7(58L/7)
Цвет провода на ТСУ	Желтый	Белый	Черный	Зеленый	Оранжевый	Красный	Синий
Назначение	Левый поворот	Задний противотуманный	Масса	Правый поворот	Освещение номера	Стоп-сигнал	Габарит