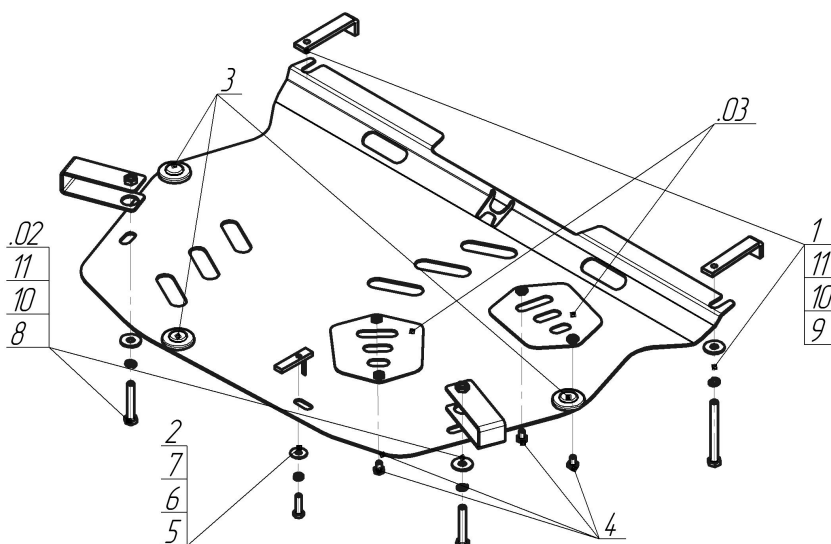


Защищаемые агрегаты: Двигатель, Коробка переключения передач

Материал защиты: 3 мм, Сталь



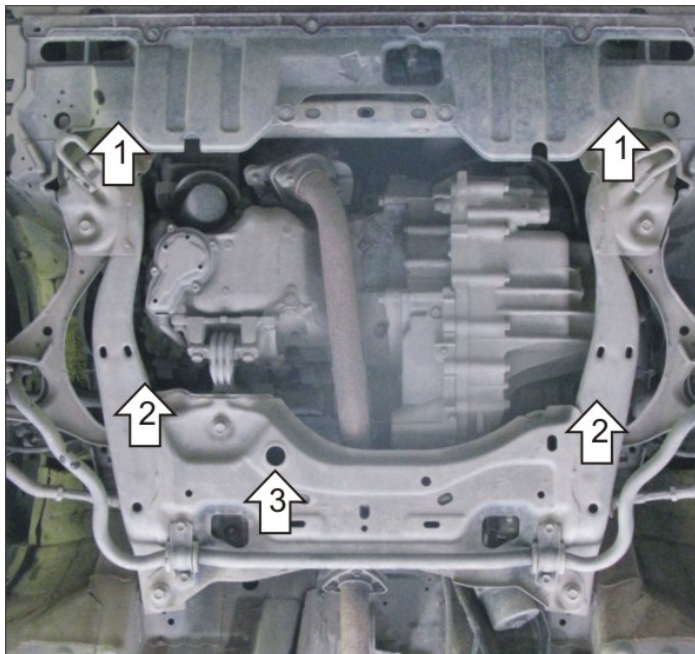
| Марка | Модель | Объем | Год выпуска |
|-------|---------------------|-------------------------|-------------|
| Honda | Civic VIII (fd, Fa) | 1.3, 1.5, 1.6, 1.8, 2.0 | 2005-2012 |



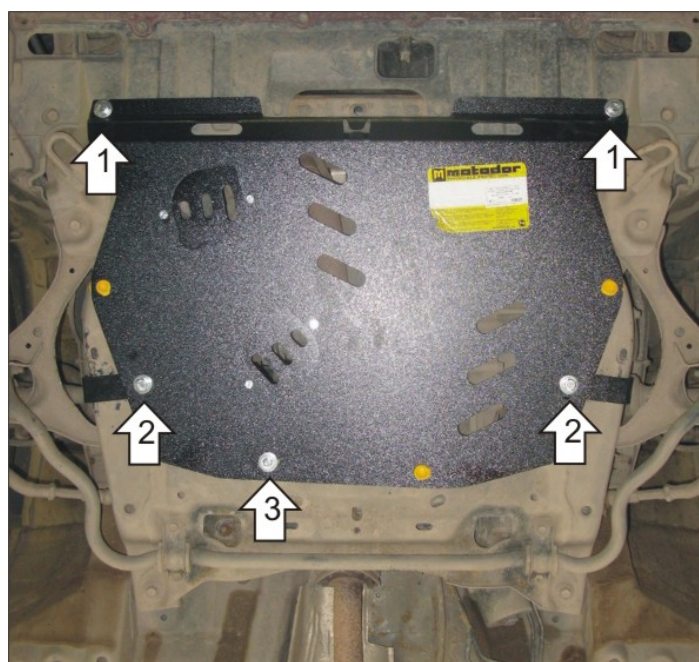
Комплект крепежа

| | | | | | | |
|----|---|---------------------------|------|---|----------------------------------|------|
| 02 |  | Балка/Кронштейн | 6 |  | Шайба Гровера DIN 127 M08 | 5 шт |
| 03 |  | Балка/Кронштейн | 7 |  | Шайба кузов. DIN 9021 M 08 *200* | 5 шт |
| 1 |  | ПЗ 106x20x6 A85 M10 | 2 шт |  | Болт DIN 933 – 8.8 10x060 | 2 шт |
| 2 |  | ПУ 60x14x6 A20 B10 M8 | 1 шт |  | Болт DIN 933 – 8.8 10x100 | 2 шт |
| 3 |  | Демпфер жёлтый | 3 шт |  | Шайба Гровера DIN 127 M10 | 4 шт |
| 4 |  | Болт DIN 933 – 8.8 08x010 | 4 шт |  | Шайба кузов. DIN 9021 M 10 *200* | 4 шт |
| 5 |  | Болт DIN 933 – 8.8 08x030 | 1 шт | | | |

Автомобиль без защиты



Автомобиль с защитой



Порядок установки

1. Прикрепить Защиту через сквозные отверстия подрамника при помощи ПЗ 106x20x6 А85 М10 и Болтов М10x100. Перед установкой необходимо вырезать фрагмент пыльника. ПЗ 106x20x6 А85 М10 следует закладывать на подрамник через овальные отверстия в пыльнике.
2. Прикрепить Защиту на подрамник при помощи Крючков и Болтов М10x60.
3. Прикрепить Защиту через отверстие подрамника при помощи ПУ 60x14 А20В10 М8 и Болта М8x30.

Появились вопросы по установке? Заходите на сайт: oootrio.ru или звоните! 8-800-333-01-47

[Версия инструкции от](#)