

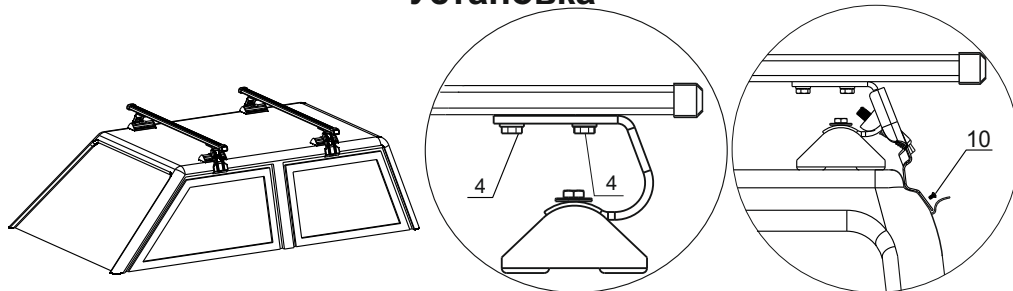


тел.: +7 (499) 755 1212 www.bagazhnik.ru

АВТОМОБИЛЬНЫЕ БАГАЖНИКИ

Инструкция по монтажу багажника «МУРАВЕЙ»

Установка



1. Установить стойки багажника пластиковой подошвой на крышу автомобиля на расстоянии 1см от ребра крыши напротив штатных мест.
 2. Отогните уплотнитель проема и заведите кронштейн[12] под уплотнитель таким образом чтобы отверстия в кронштейне совпали со штатными отверстиями.
 3. Заверните винты[10]в штатные отверстия, закрепляя кронштейн на кузове.
- ВНИМАНИЕ!** Пластиковая подошва должна плотно прилечь к крыше всей плоскостью, для чего отрегулируйте угол наклона опорной площадки относительно соединённого с ней кронштейна.
4. Убедившись, что подошва всей плоскостью лежит на крыше и расстояние от края равно 1см. затяните болты[4] .
 5. По очереди подтягивайте болты[14], пока багажник надежно не зафиксируется на крыше.

ВНИМАНИЕ! В процессе подтягивания болтов [14] не прилагать излишних усилий для избежания деформации крыши автомобиля.

СВИДЕТЕЛЬСТВО О ПРИЕМКЕ

Багажник автомобильный соответствует конструкторской документации и признан годным к эксплуатации.

ГАРАНТИЙНЫЕ ОБЯЗАТЕЛЬСТВА

Гарантийный срок эксплуатации - 18 месяцев со дня продажи при соблюдении потребителем правил сборки и эксплуатации багажника и отсутствии механических повреждений.

Дата продажи _____

Штамп магазина

Изготовитель: ООО «БАГАЖНЫЕ СИСТЕМЫ» Московская обл. Дмитровский р-н. Некрасовский рп. Парковая ул. дом №1
(499) 755 12 12 www.bagazhnik.ru



тел.: +7 (499) 755 1212 www.bagazhnik.ru

АВТОМОБИЛЬНЫЕ БАГАЖНИКИ

Инструкция по монтажу багажника «МУРАВЕЙ»»



для автомобиля Lada Kalina sd/hb, Lada Granta

Внимание! Багажник служит **только** для перевозки грузов. После эксплуатации багажник необходимо снять с крыши автомобиля, т.к. он создает дополнительный шум, ухудшает аэродинамику, увеличивает расход топлива, а попадающая под трущиеся детали грязь со временем может испортить лакокрасочное покрытие крыши автомобиля.

1. Перед тем, как установить багажник, необходимо ознакомиться с инструкцией
2. Установка должна производиться в соответствии с рисунками, представленными в инструкции
3. Располагайте поперечины багажника симметрично оси автомобиля
4. Во избежание деформации крыши/багажника, болты следует затягивать попеременно, раз с левой стороны, раз с правой стороны автомобиля с применением умеренной силы
5. Багажник следует устанавливать на чистую и сухую крышу
6. Если на автомобиле имеется предусмотренное производителем место крепления багажника помеченное каким-либо образом (например, стрелками), то багажник следует устанавливать **исключительно** на этом месте
7. При возникновении проблем с установкой багажника, следует обратиться за помощью по месту его приобретения
8. После установки багажника необходимо проехать несколько километров, а затем проверить, хорошо ли затянуты все болты, винты и гайки. Их следует проверять регулярно во время эксплуатации автомобиля
9. Перевозимый груз должен быть равномерно закреплённым и не выходить за габариты автомобиля
10. Груз должен быть всегда надежно прикреплён к багажнику
11. Не забывайте, что в зависимости от формы груза меняется поведение автомобиля на дороге
12. При движении с грузом на багажнике избегайте резких торможений и ускорений, плавно осуществляйте повороты, соблюдайте разумный скоростной режим.
13. Помните, что перед посещением автоматической мойки багажник необходимо снять
14. Хранить багажник следует в сухом месте, резьбовые соединения периодически рекомендуется смазывать.



АВТОМОБИЛЬНЫЕ БАГАЖНИКИ

тел.: +7 (499) 755 1212
www.bagazhnik.ru

Комплектация Багажника

№ на рис.	Наименование	Кол-во шт.	№ на рис.	Наименование	Кол-во шт.
1	Резиновая подложка	4	11	Заглушка	4
2	Опора	4	12	Кронштейн	4
3	Скоба	4	13	Шайба М8	4
4	Болт М6х18	12	14	Болт М8	4
5	Шайба увеличенная 6мм.	4	15	Гайка полукруглая	4
6	Упорная пластина	4	16	Гайка М8	4
7	Гайка с нейлоновым кольцом М6	4	17	Труба в пластике	2
8	Квадратная гайка	8	18	Защитная прокладка	4
9	Шайба 6	8	19	паспорт	1
10	Винт 6х10	8	-		

Схема сборки

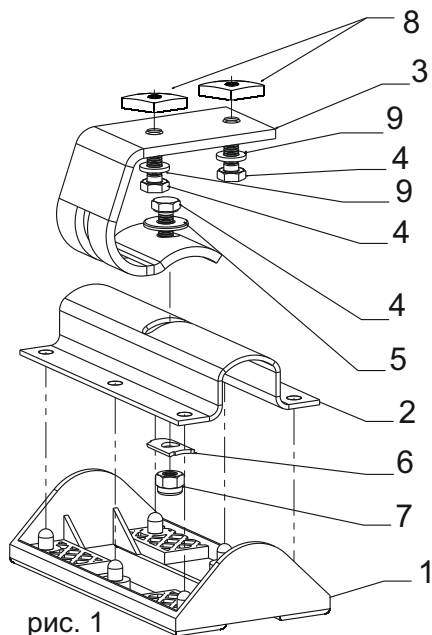


рис. 1

①. Соберите опоры багажника, как показано на [рис.1], для чего:

а. наденьте резиновую подложку[1] на опору[2]

б. соедините опору со скобой[3] с помощью болта[4], шайбы[5], упорной пластины[6] и гайки с нейлоновым кольцом[7].

Внимание: болт[4] **не затягивайте** на четверть оборота, чтобы скоба[3] свободно перемещалась вдоль паза опоры[2].

2



АВТОМОБИЛЬНЫЕ БАГАЖНИКИ

тел.: +7 (499) 755 1212
www.bagazhnik.ru

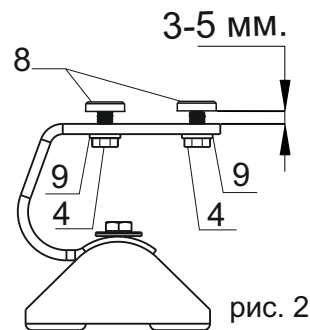


рис. 2

с. **наживите** квадратную гайку[8], используя болты[4], шайбы[9], ключом от руки, оставив зазор в 3-5 мм (см. рис. 2).

д. Приклейте на кронштейн[12] Защитную прокладку [18] совместив отверстия, затем соедините кронштейн[12] с помощью болта[14], шайбы[13], гайки полукруглой[15] и гайки[16] со скобой[3]. Болт[14] наживите на 3-4 оборота (см. рис.3).

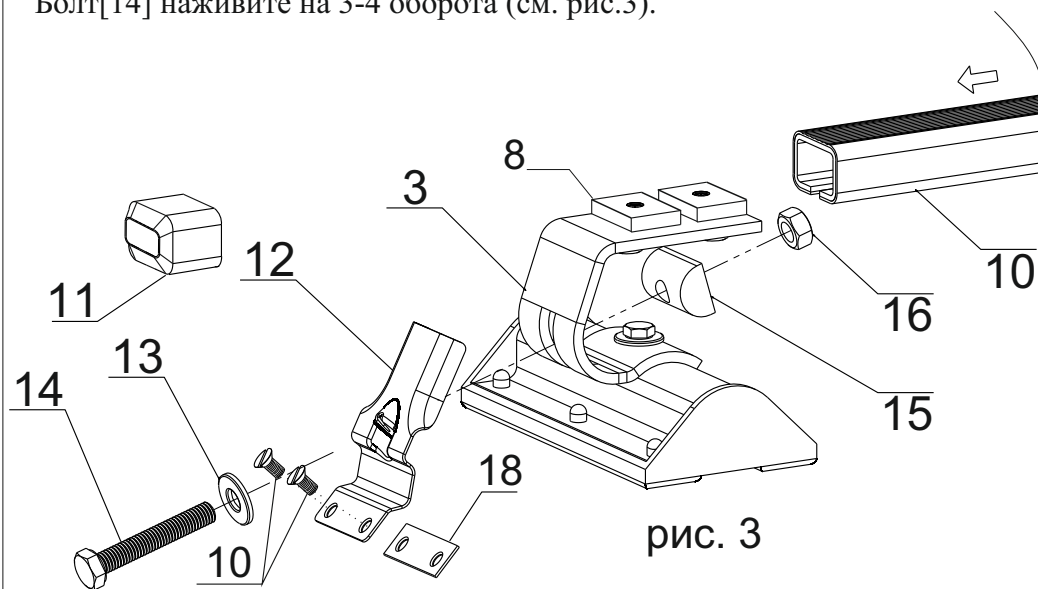


рис. 3

е. соберите опору с поперечиной так, чтобы винты[4] вошли в прорезь, а крепежные пластины[8] оказались внутри трубы[17] (см. рис.2,3).

3