

МАРКА	МОДЕЛЬ	ГОД ВЫПУСКА	ОБЪЕМ ДВИГАТЕЛЯ	ТИП КПП	ТИП ПРИВОДА
Tank	300	2023-	2.0	АКПП	Полный
Tank	500	2023-	3.0	АКПП	Полный

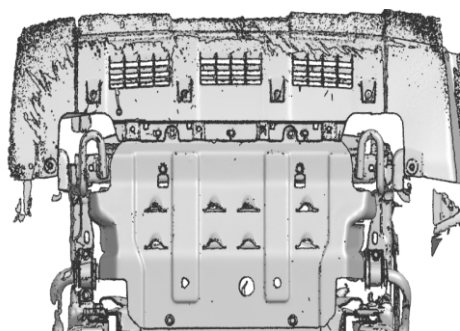
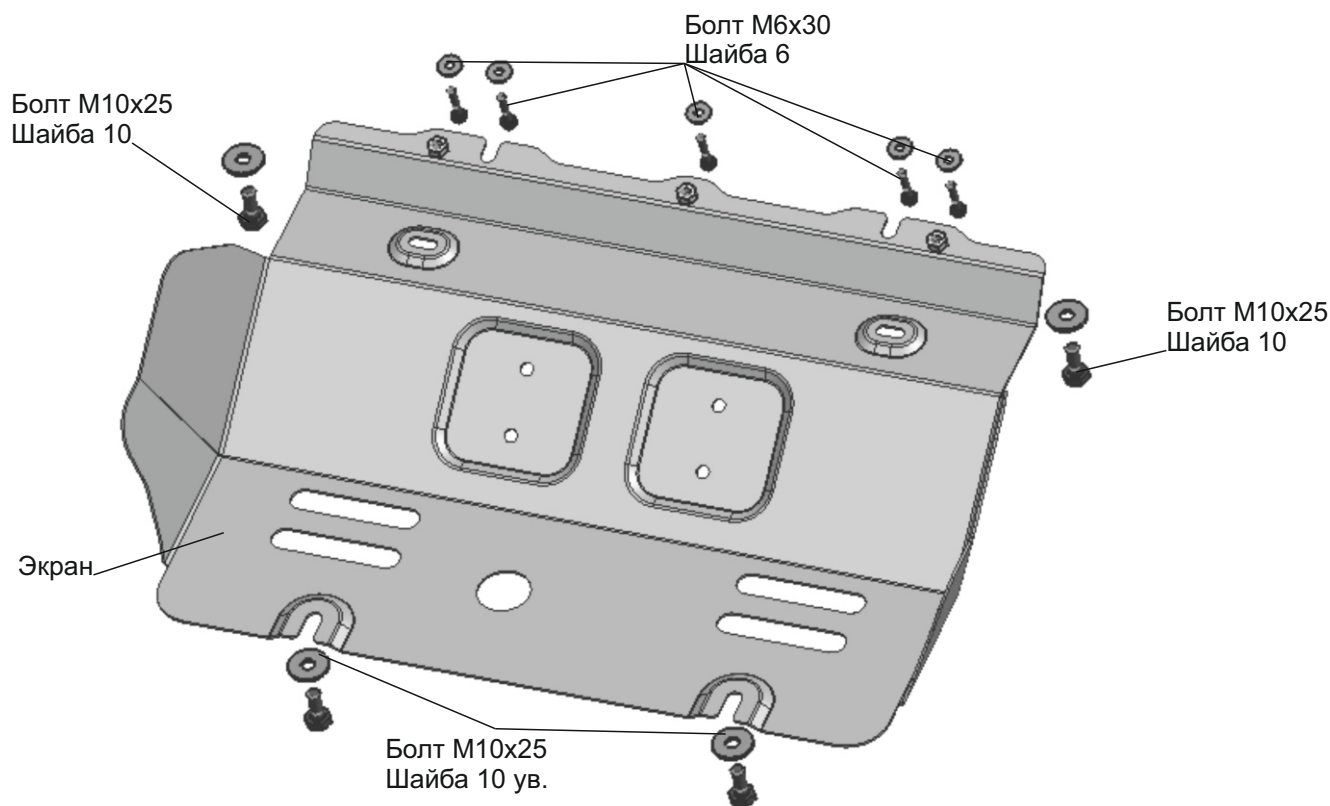


Рис .1

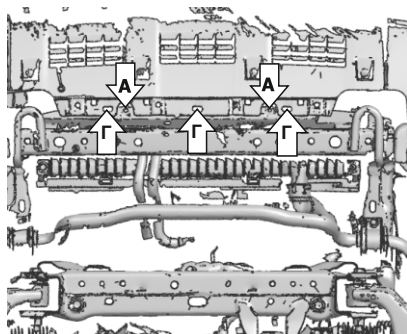


Рис .2

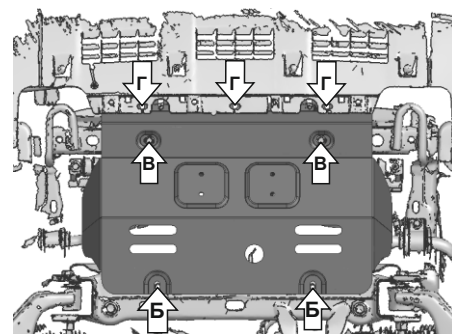


Рис .3

Инструкция по установке:

Для TANK 300:

1. Снять штатную защиту (рис.1).
2. Вкрутить на 2-3 оборота болты М6х30 с шайбами 6 в позициях (А) (рис.2).
3. Установить защиту: переднюю часть завести открытыми пазами на вкрученные болты М6х30 с шайбами 6 в позициях (А), заднюю часть закрепить в точках (Б) болтами М10х25 с шайбами 10 ув., в точках (В) болтами М10х25 с шайбами 10, в точках (Г) болтами М6х30 с шайбами 6.
4. Затянуть все резьбовые соединения с необходимым усилием. Использование пневмоинструмента запрещено.

Для TANK 500:

1. Снять штатную защиту (рис.1).
2. Вкрутить на 2-3 оборота болты М10х25 с шайбами 10 ув. в позициях (Б) (рис.3).
3. Установить защиту: завести заднюю часть открытыми пазами на вкрученные болты М10х25 с шайбами 10 ув. в позициях (Б), переднюю часть закрепить в точках (В) болтами М10х25 с шайбами 10.
4. Затянуть все резьбовые соединения с необходимым усилием. Использование пневмоинструмента запрещено.

Состав изделия:

Наименование	Кол-во	Момент затяжки
Болт М6х30	5 шт.	24 Нм
Болт М10х25	4 шт.	49 Нм
Шайба 6	5 шт.	
Шайба 10	2 шт.	
Шайба 10 ув.	2 шт.	
Экран	1 шт.	

Производитель вправе вносить изменения в конструкцию защиты.

Техническая поддержка: e-mail: supp@rivalauto.com; Телефон: 8-800-555-60-43