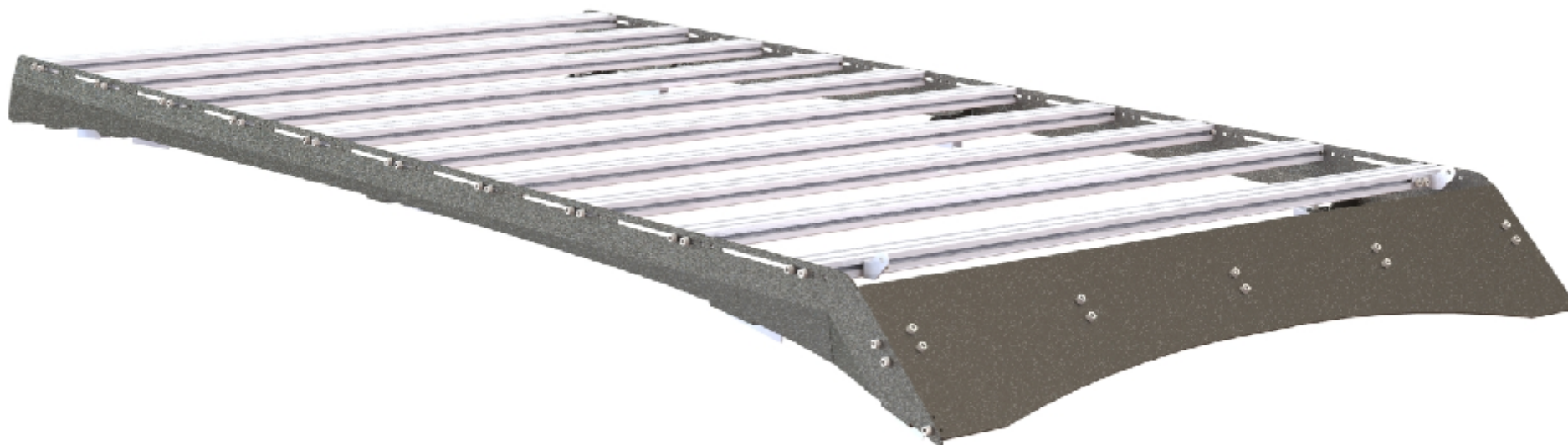


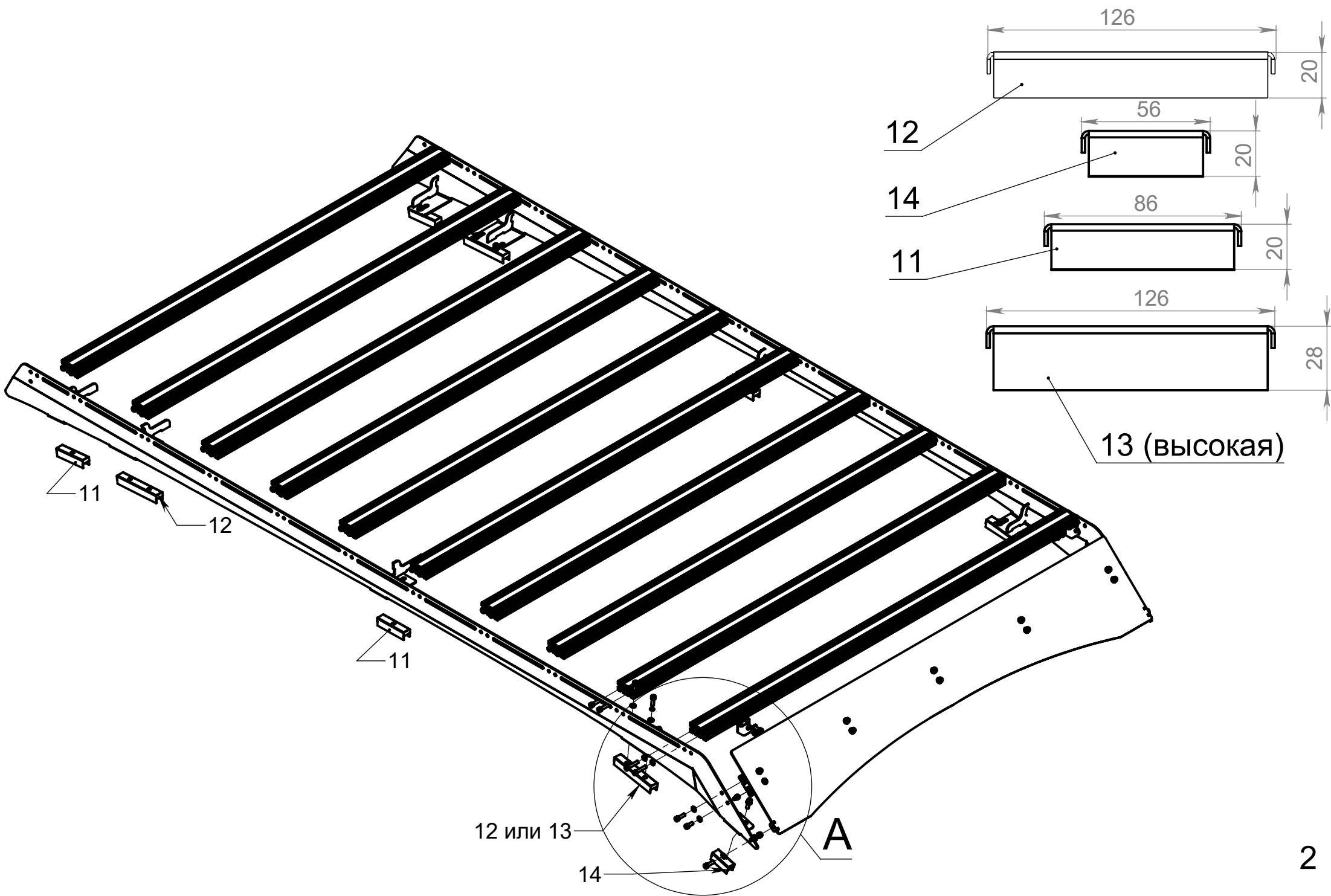
Комплектация изделия и инструкция по установке

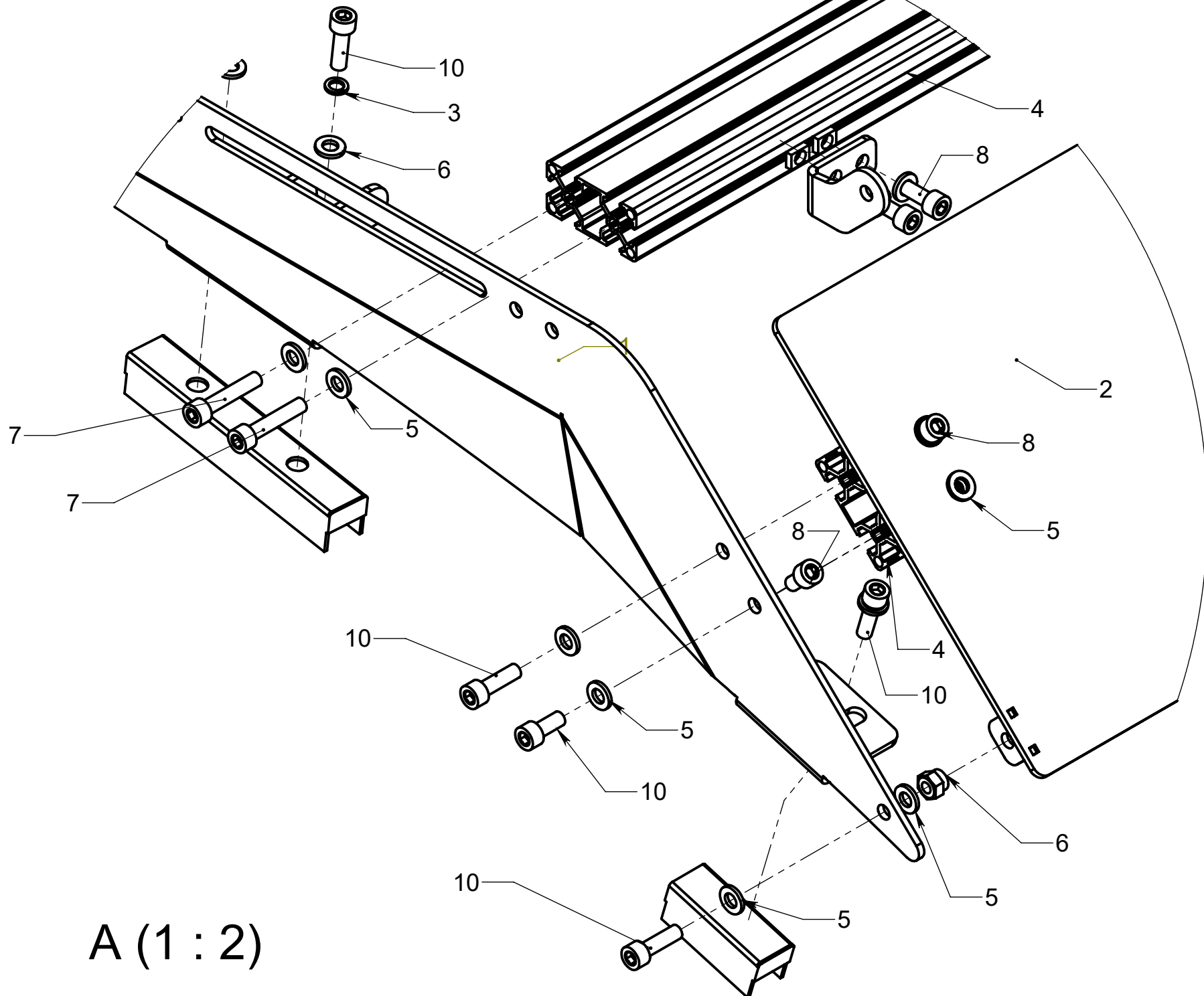
Экспедиционный багажник Mitsubishi Pajero Sport 2016 +

STC-MPS3-TR



# Экспедиционный багажник Mitsubishi Pajero Sport 2016 +





A (1 : 2)

## Инструкция по установке багажника:

1. Снимаем молдинг с крыши;
2. Выставляем проставки (12,13,14) над штатным крепежом (проставка со смещенным от центра отверстием устанавливается вперед);
3. Сборка багажника возможна на полу с последующим подъемом на крышу (требуется 2-3 человека) или собирается по частям сразу на крыше (рекомендуется 2 человека).
4. Устанавливаются боковые пластины (1) на проставки и болты М6х30 (7). Далее боковые пластины соединяются между собой профилями 50х25х1150 (4) на болты М6х30 (7).
5. Лицевая пластина согласно схеме (ст.2,3)
7. Багажник выставляется по середине машины и протягиваются крепежные болты М6х20 (10).
8. В случае увеличенного зазора под 2 креплением от лицевой пластины, устанавливаем в данное место высокую проставку.

## Комплектация:

Позиция	Обозначение	Кол-во,шт
1	Боковая пластина	2
2	Лицевая пластина	1
3	Гровер 6	16
4	Профиль 50х25х1150	11
5	Шайба плоская 6	72
6	Гайка М6 самоконтр.	2
7	Болт М6х30	40
8	Болт М6х12	10
9	Закладная в профиль	4
10	Болт М6х20	20
11	Проставка длина 80мм	4
12	Проставка длина 120мм	4
13	Проставка длина 120мм(высокая)	2
14	Проставка длина 50мм	2
15	Крепление балки дальнего света	2