



---

**Инструкция по установке для  
NL20950577  
НАКЛАДКИ НА ТОРЦЫ ШТАТНЫХ ПОРОГОВ LC200,  
НЕРЖ. СТАЛЬ, 2 ШТ.**

---



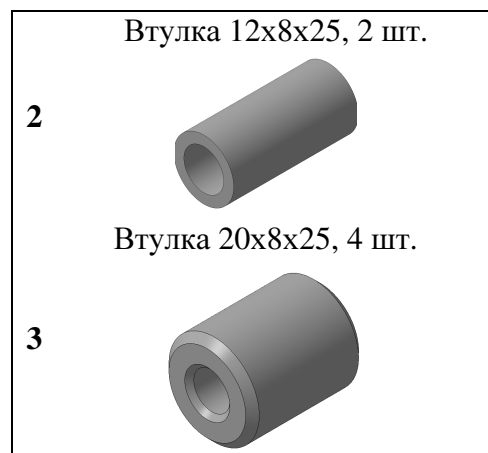
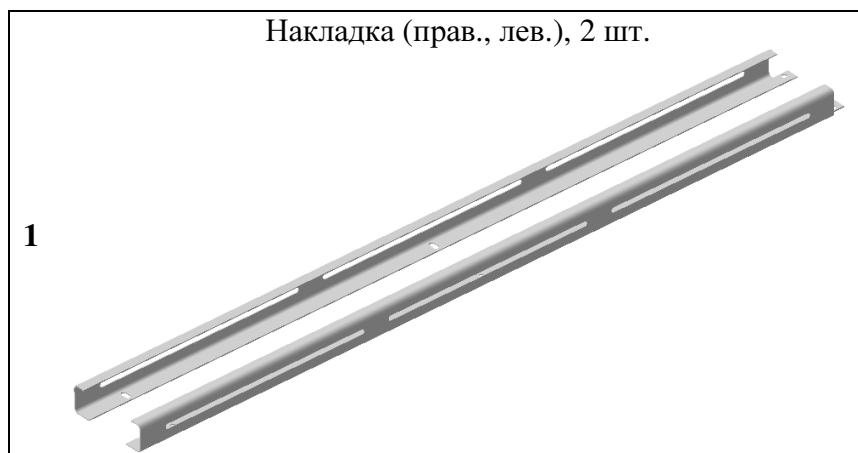
Модель	TOYOTA LC200
Модельный год	2007
Код изделия	NL20950577
 Масса изделия	3,6 кг
 Время установки	20 мин.
Гарантия	3 года

# Комплектация

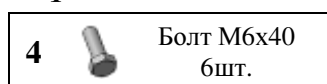
Для успешной установки аксессуара Вам понадобится:

1. Головка 10 с воротком

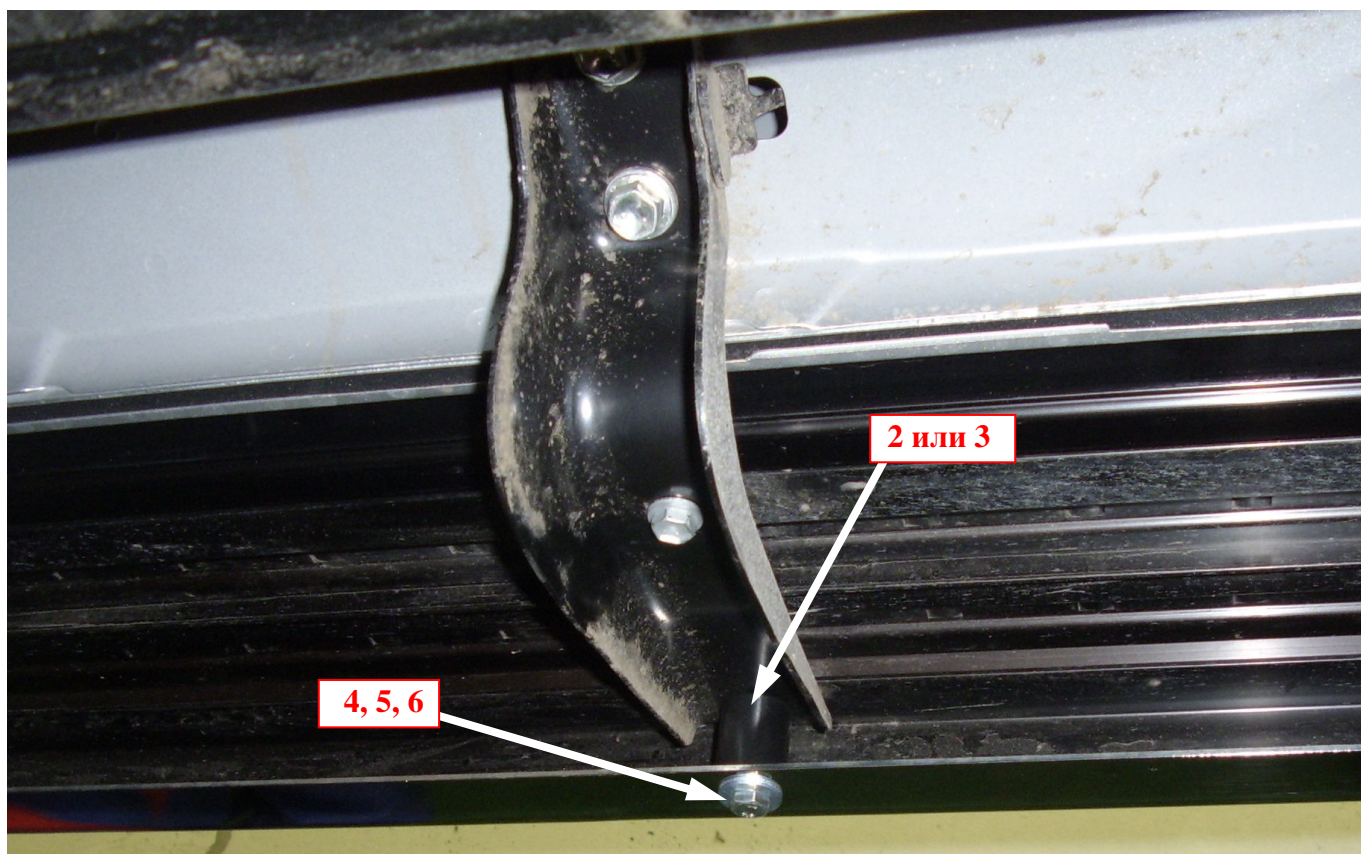
## Монтажный комплект:



## Крепеж:



# Установка



## Шаг 1

Вывернуть штатные болты крепления порогов к кронштейнам.

Установить на освободившиеся резьбовые отверстия накладки поз.1 через втулки поз.2 и 3, закрепить крепежом поз.4, 5 и 6

*Инструмент: Головка 10 с воротком.*

## Шаг 2

Выровнять защиту, окончательно затянуть крепеж.

Момент затяжки:

**M6- 8÷10 Нм.**

*Инструмент: Головка 10 с воротком.*